

FOR RENT

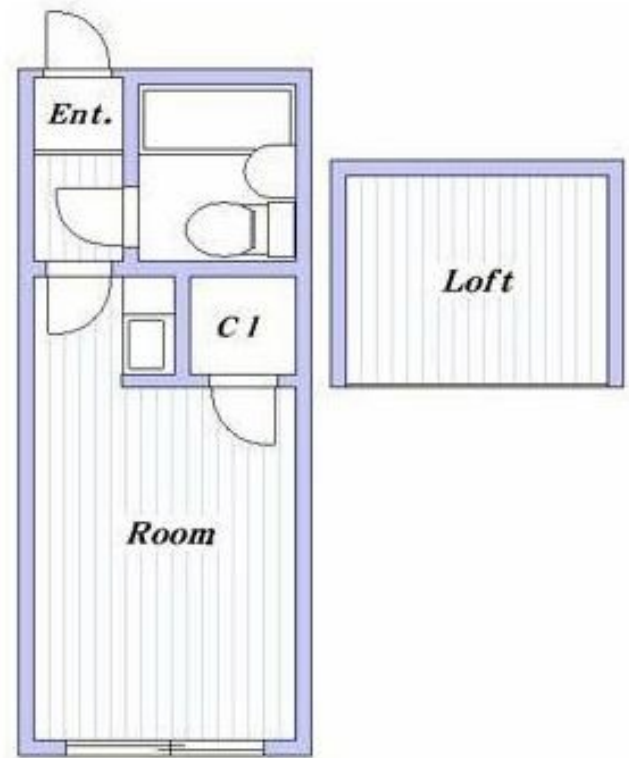
賃料	管理費等
44,000円	1,000円

ロフト,閑静な住宅街,モニター付インターホン

【外観】



【間取り図】



間取り	1R		
敷金	無	礼金	無
敷引/償却金	1ヶ月 -	保証金	-
物件種別	アパート		
建物名・部屋番号	ガーデンハイツ平潟 208号室		
物件所在地	神奈川県横浜市金沢区平潟町16-12		
交通	シーサイドライン 野島公園駅 徒歩3分 シーサイドライン 海の公園南口駅 徒歩12分		
間取詳細	洋室(6畳)		
構造・規模	木造 2階建 2階		
専有面積	18.5㎡	向き	南
築年月	1987年1月	契約期間	2年
損害保険	有 16,000円 24ヶ月	入居時期	即時
駐車場	駐輪場 バイク置き場		
設備	TVインターホン,エアコン,クローゼット,シャワー,トイレ有,バストイレ同室,バス有,給湯,光ファイ		
その他費用	[一時金] ホームマイスター24: 11,000円 鍵交換等: 16,500円 クリーニング費用: 55,000円 火災保険料: 16,000円 [備考] 2年未満の解約は短期解約違約金2カ月。		
入居諸条件	ペット不可 事務所不可 楽器等の使用不可		
保証会社	必須 最低保証料25000円、年間更新料10000円		
備考			

図面と現況が異なる場合は現況が優先となります。

間取りの「S」はサービスルーム(納戸)です。

情報更新日2024年10月24日

No.H20220090143



神奈川知事(4)第25761号
社団法人全国宅地建物取引業保証協会
株式会社CLCリライブ神奈川 金沢八景店
神奈川県横浜市金沢区六浦1丁目10-16
TEL:045-790-5177 FAX:045-790-5188
E-mail: hakkei@clcnet.jp
URL: http://www.clcnet.jp



携帯サイトから物件詳細を閲覧できます!

取引態様	手数料負担の割合	貸主	借主
	手数料配分の割合	元付	客付
仲介			