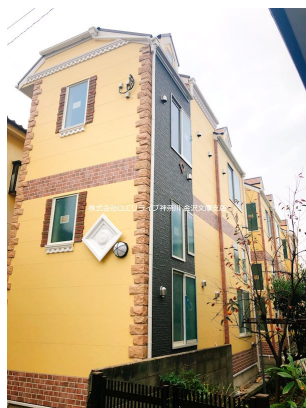


FOR RENT

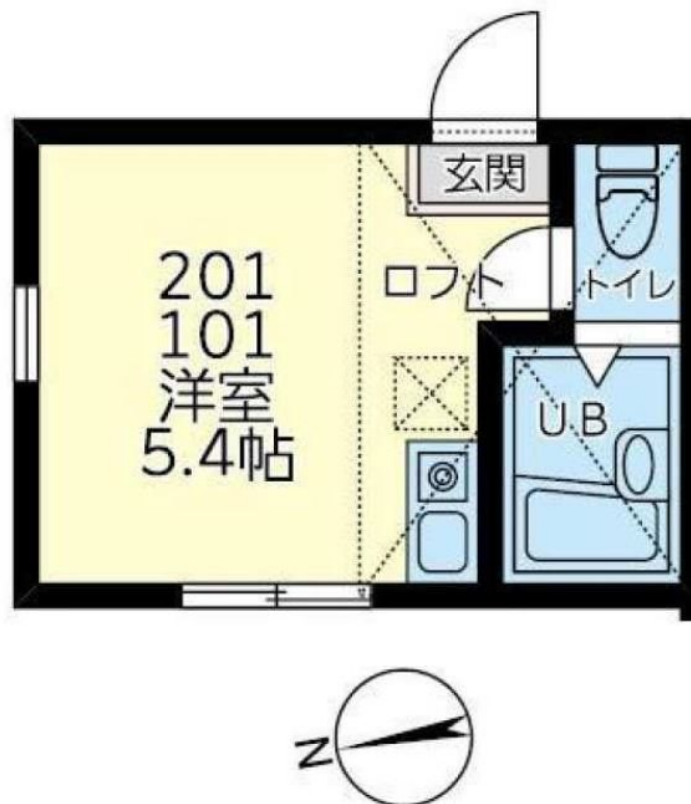
賃料	管理費等
53,000円	4,500円

駅まで平坦 閑静な住宅街 平坦地 最上階 上階無し 2F以上 角住戸

【外観】



【間取り図】



間取り	1R		
敷金	無	礼金	無
敷引/償却金	-	保証金	-
物件種別	アパート		
建物名・部屋番号	ユナイトビー		
物件所在地	神奈川県横浜市金沢区寺前1丁目		
交通	京急本線 金沢文庫駅 徒歩8分 シーサイドライン 海の公園南口駅 徒歩10分		
間取詳細			
構造・規模	木造 2階建 2階		
専有面積	12.22㎡	向き	
築年月	2018年11月	契約期間	2年
損害保険	有 17,000円 24ヶ月	入居時期	2025年3月10日
駐車場			
設備	バス・トイレ別 ユニットバス シャワー トイレ有 トイレ未使用 エアコン 家電付 冷蔵庫 電子レンジ		
その他費用	[月次費用] CATV代: 330円		
入居諸条件			
保証会社	必須 初回保証料総額賃料の30%~50%		
備考			

図面と現況が異なる場合は現況が優先となります。

間取りの「S」はサービスルーム(納戸)です。

情報更新日2025年1月30日

No.H20230010701

お問合せ先



神奈川県知事(4)第25761号
社団法人全国宅地建物取引業保証協会

株式会社CLCライブ神奈川 金沢八景店

神奈川県横浜市金沢区六浦1丁目10-16
TEL:045-790-5177 FAX:045-790-5188
E-mail: hakkei@clcnet.jp
URL: http://www.clcnet.jp



携帯サイトから物件詳細を閲覧できます!

取引態様	手数料負担の割合	貸主	借主
仲介	手数料配分の割合	元付	客付