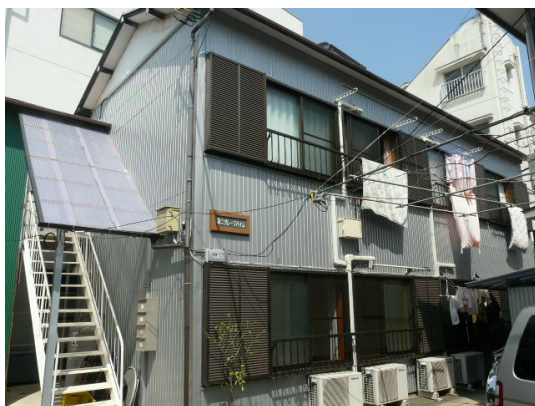


FOR RENT

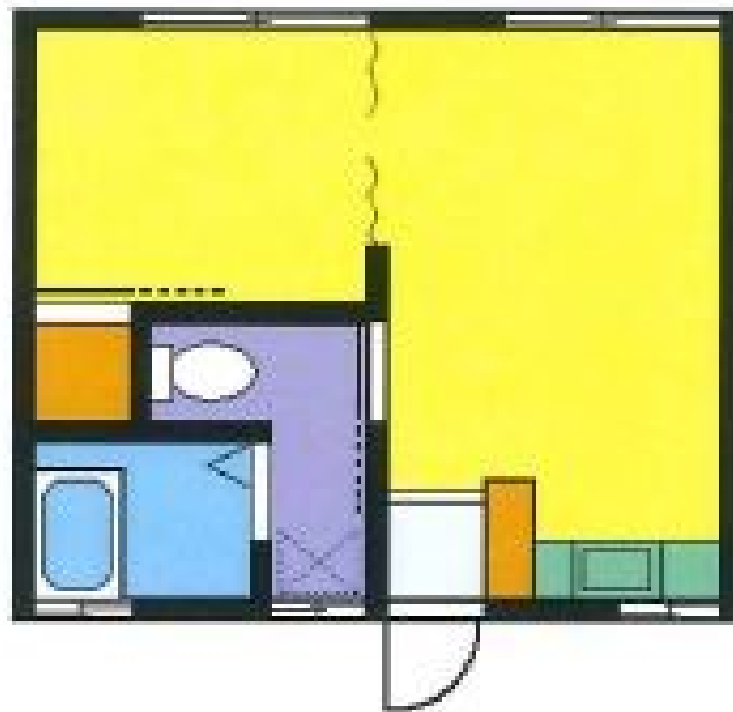
賃料	管理費等
46,000円	2,000円

駅まで平坦,閑静な住宅街,平坦地

【外観】



【間取り図】



間取り	1R		
敷金	1ヶ月	礼金	1ヶ月
敷引/償却金	-	保証金	-
物件種別	アパート		
建物名・部屋番号	第二グレープハイム 202号室		
物件所在地	神奈川県横浜市金沢区六浦1丁目21-32		
交通	京急本線 金沢八景駅 徒歩9分 京急逗子線 六浦駅 徒歩13分		
間取詳細			
構造・規模	木造 2階建 2階		
専有面積	24.3㎡	向き	
築年月	1962年7月	契約期間	2年
損害保険	有 19,000円 24ヶ月	入居時期	即時
駐車場	無		
設備	CATV, IHクッキングヒーター, インターホン, エアコン, ガス給湯, シャワー, トイレ有, バス・トイレ		
その他費用			
入居諸条件	性別不問 単身限定		
保証会社	必須 初回23,000円以降1年毎継続保証料10,000円		
備考			

図面と現況が異なる場合は現況が優先となります。

間取りの「S」はサービスルーム(納戸)です。

情報更新日2025年4月4日

No.H20230080845

お問合せ先



神奈川県知事(4)第25761号
社団法人全国宅地建物取引業保証協会

株式会社CLCリライブ神奈川 金沢八景店

神奈川県横浜市金沢区六浦1丁目10-16
TEL:045-790-5177 FAX:045-790-5188
E-mail: hakkei@clcnet.jp
URL: http://www.clcnet.jp



携帯サイトから物件詳細を閲覧できます!

取引態様	手数料負担の割合	貸主	借主
仲介	手数料配分の割合	元付	客付