

FOR RENT

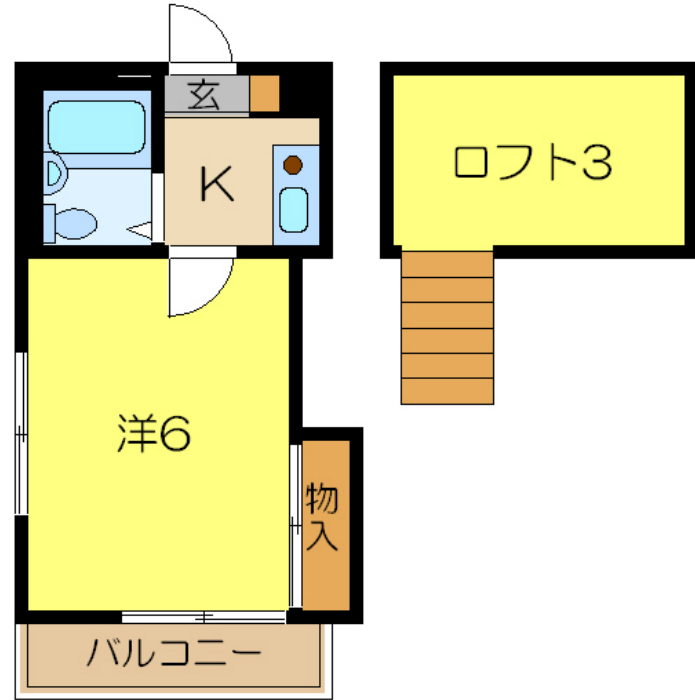
賃料	管理費等
35,000円	0円

2 F 以上, 2 面採光, ロフト, 最上階, 上階無し, 閑静な住宅街, 始発駅, 緑豊かな住宅地

【外観】



【間取り図】



間取り	1K		
敷金	無	礼金	無
敷引 / 償却金	-	保証金	-
物件種別	アパート		
建物名・部屋番号	アパートメント東夏山 203号室		
物件所在地	神奈川県横浜市金沢区釜利谷西 1丁目10-2		
交通	京急本線 金沢文庫駅 徒歩20分 京急本線 金沢八景駅 徒歩32分		
間取詳細	洋室(6畳) ロフト(3畳)		
構造・規模	木造 2階建 2階		
専有面積	16㎡	向き	
築年月	1988年3月中旬	契約期間	2年
損害保険	有 18,500円 24ヶ月	入居時期	即時
駐車場	無 駐輪場		
設備	3点給湯, IHクッキングヒーター, インターホン, エアコン, ガス給湯, クローゼット, システムキッチン,		
その他費用	[一時金] 退去時クリーニング費用: 44,000円 鍵交換代: 22,000円 消毒施工: 16,500円		
入居諸条件	性別不問 高齢者相談 単身可		
保証会社	必須 初回保証料: 総賃料50% ~ 100%		
備考			

図面と現況が異なる場合は現況が優先となります。

間取りの「S」はサービスルーム(納戸)です。

情報更新日2024年11月15日

No.H20230081742



神奈川知事(4)第25761号
社団法人全国宅地建物取引業保証協会
株式会社CLCライブ神奈川 金沢八景店
神奈川県横浜市金沢区六浦1丁目10-16
TEL:045-790-5177 FAX:045-790-5188
E-mail: hakkei@clcnet.jp
URL: http://www.clcnet.jp



携帯サイトから物件詳細を閲覧できます!

取引態様	手数料負担の割合	貸主	0%	借主	100%
仲介	手数料配分の割合	元付	0%	客付	100%