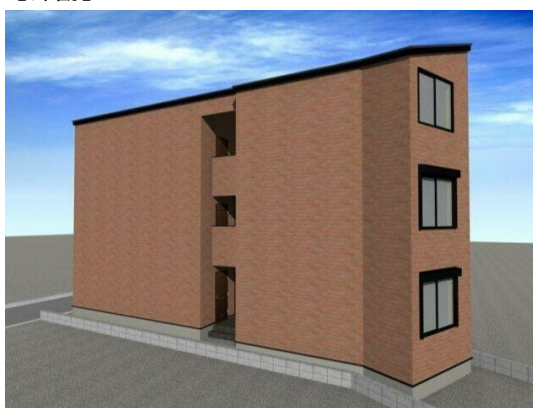


賃料	管理費等
58,000円	4,000円

2F以上,オートロック,セキュリティ有り,モニタ付オートロック,角住戸

【外観】



【間取り図】



間取り	1K		
敷金	無	礼金	無
敷引/償却金	-	保証金	-
物件種別	アパート		
建物名・部屋番号	G-Residence		
物件所在地	神奈川県横須賀市安浦町1丁目		
交通	京急本線 県立大学(京急)駅 徒歩11分 衣19 聖徳寺坂下 バス停徒歩3分		
間取詳細			
構造・規模	木造 3階建 2階		
専有面積	20.09㎡	向き	東
築年月	2024年6月	契約期間	2年
損害保険	有	入居時期	即時
駐車場	無		
設備	2口コンロ, IHクッキングヒーター, TVインターホン, インターホン, エアコン, キッチン未使用, シャワ		
その他費用	[一時金] 緊急対応費: 19,800円 消臭抗菌代: 16,500円		
入居諸条件	高齢者相談 ルームシェア不可 単身限定		
保証会社	必須 Casa 初回: 賃料等総額の60% 継続保証料: 12,000		
備考			

図面と現況が異なる場合は現況が優先となります。

間取りの「S」はサービスルーム(納戸)です。

情報更新日2024年11月8日

No.H20230081859

お問合せ先



神奈川県知事(4)第25761号
社団法人全国宅地建物取引業保証協会

株式会社CLCリライブ神奈川 金沢八景店

神奈川県横浜市金沢区六浦1丁目10-16

TEL:045-790-5177

FAX:045-790-5188

E-mail: hakkei@clcnet.jp

URL: http://www.clcnet.jp



携帯サイトから物件詳細を閲覧できます!

取引態様	手数料負担の割合	貸主	借主
仲介	手数料配分の割合	元付	客付