

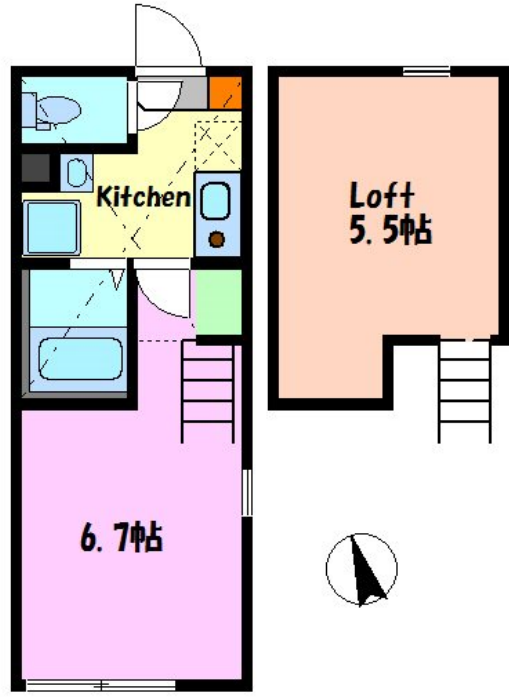
FOR RENT

賃料	管理費等
57,000円	3,200円

2面採光,ロフト,角住戸,全室南西向き,当社管理物件,駅まで平坦,閑静な住宅街,緑豊かな住宅地,メールボックス

【外観】

【間取り図】



間取り	1K		
敷金	無	礼金	無
敷引/償却金	-	保証金	-
物件種別	アパート		
建物名・部屋番号	ライトブリックス追浜		
物件所在地	神奈川県横須賀市鷹取2丁目		
交通	京急本線 追浜駅 徒歩5分 京急逗子線 六浦駅 徒歩21分		
間取詳細			
構造・規模	木造 2階建 2階		
専有面積	20.06㎡	向き	南西
築年月	2018年6月	契約期間	2年
損害保険	有 18,500円 24ヶ月	入居時期	相談
駐車場	無 駐輪場		
設備	CATVインターネット, IHクッキングヒーター, TVインターホン, エアコン, キッチン未使用, クローゼ		
その他費用	[一時金] 退去時清掃費: 50,000円		
入居諸条件	性別不問 単身可		
保証会社	必須 初回: 総賃料の50%~		
備考			

図面と現況が異なる場合は現況が優先となります。

間取りの「S」はサービスルーム(納戸)です。

情報更新日2024年9月21日

No.H20230082040



神奈川知事(4)第25761号
社団法人全国宅地建物取引業保証協会
株式会社CLCライブ神奈川 金沢八景店
神奈川県横浜市金沢区六浦1丁目10-16
TEL:045-790-5177 FAX:045-790-5188
E-mail: hakkei@clcnet.jp
URL: http://www.clcnet.jp



携帯サイトから物件詳細を閲覧できます!

取引態様	手数料負担の割合	貸主	借主
仲介	手数料配分の割合	元付	客付