

# FOR RENT

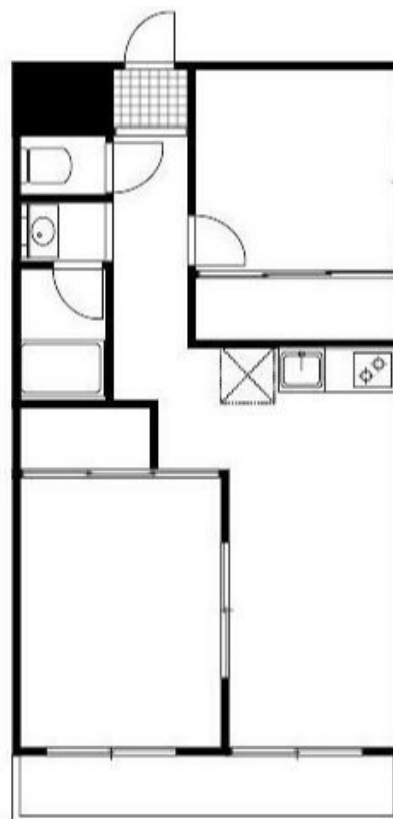
賃料	管理費等
90,000円	5,000円

2 F 以上, 2 面採光, 角住戸, 高層階, 最上階, 上階無し, 駅まで平坦, 平坦地

【外観】



【間取り図】



図面と現況が異なる場合は現況が優先となります。

間取りの「S」はサービスルーム(納戸)です。

間取り	2LDK		
敷金	無	礼金	無
敷引/償却金	-	保証金	-
物件種別	マンション		
建物名・部屋番号	リバーサイドビル 401号室		
物件所在地	神奈川県横浜市磯子区森 1 丁目16-1		
交通	根岸線 磯子駅 徒歩8分 京急本線 屏風浦駅 徒歩8分		
間取詳細	LDK(9畳) 洋室(4.5畳) 和室(6畳)		
構造・規模	鉄骨 4階建 4階		
専有面積	44.5㎡	向き	
築年月	1989年3月	契約期間	2年
損害保険	有 18,000円 24ヶ月	入居時期	相談
駐車場	無		
設備	3口以上コンロ, TVインターホン, インターホン, エアコン, ガスコンロ設置可, クローゼット, クローゼット		
その他費用	[一時金] 24時間サポート: 16,500円 退去時クリーニング費用: 55,000円 鍵交換費用: 24,200円 エアコン内部洗浄費: 10,450円		
入居諸条件	ペット不可 性別不問 二人可 高齢者相談		
保証会社	必須 契約時: 合計賃料の50%~, 更新料: 1万円/年		
備考	お部屋探しはCLCで 大手不動産管理の物件から地元の不動産の物件まで幅広くご紹介出来ます 掲載物件以外にも多数ご紹介出来ますので、お部屋探しの事は是非一度お問い合わせ下さい		

情報更新日2024年10月24日

No.H20230082074

お問合せ先



神奈川県知事(4)第25761号  
社団法人全国宅地建物取引業保証協会

株式会社CLCライブ神奈川 金沢八景店

神奈川県横浜市金沢区六浦 1 丁目 10 - 16  
TEL:045-790-5177 FAX:045-790-5188  
E-mail: hakkei@clcnet.jp  
URL: http://www.clcnet.jp



携帯サイトから物件詳細を閲覧できます!

取引態様	手数料負担の割合	貸主	借主
仲介	手数料配分の割合	元付	客付