

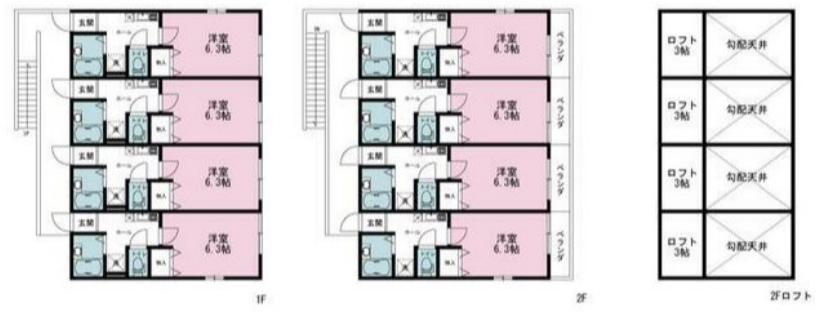
# FOR RENT

賃料	管理費等
64,000円	3,000円

2F以上,ロフト,最上階,上階無し,駅前,高台に立地

【外観】

【間取り図】



間取り	1K		
敷金	無	礼金	無
敷引/償却金	-	保証金	-
物件種別	アパート		
建物名・部屋番号	尊翔伍番館 202号室		
物件所在地	神奈川県横須賀市汐入町3丁目25		
交通	京急本線 汐入駅 徒歩10分 京急本線 横須賀中央駅 徒歩7分		
間取詳細			
構造・規模	木造 2階建 2階		
専有面積	21.1㎡	向き	
築年月	2018年2月	契約期間	2年
損害保険	有 17,000円 24ヶ月	入居時期	相談
駐車場	駐輪場		
設備	IHクッキングヒーター,TVインターホン,エアコン,シャワー付洗面台,トイレ有,ネット使用料不要,パ		
その他費用			
入居諸条件	ペット相談 事務所可		
保証会社			
備考			

図面と現況が異なる場合は現況が優先となります。

間取りの「S」はサービスルーム(納戸)です。

情報更新日2024年11月24日

No.H20230082093



神奈川県知事(4)第25761号  
社団法人全国宅地建物取引業保証協会  
**株式会社CLCライブ神奈川 金沢八景店**  
神奈川県横浜市金沢区六浦1丁目10-16  
TEL:045-790-5177 FAX:045-790-5188  
E-mail: hakkei@clcnet.jp  
URL: http://www.clcnet.jp



携帯サイトから物件詳細を閲覧できます!

取引態様	手数料負担の割合	貸主	借主
仲介	手数料配分の割合	元付	客付