

FOR RENT

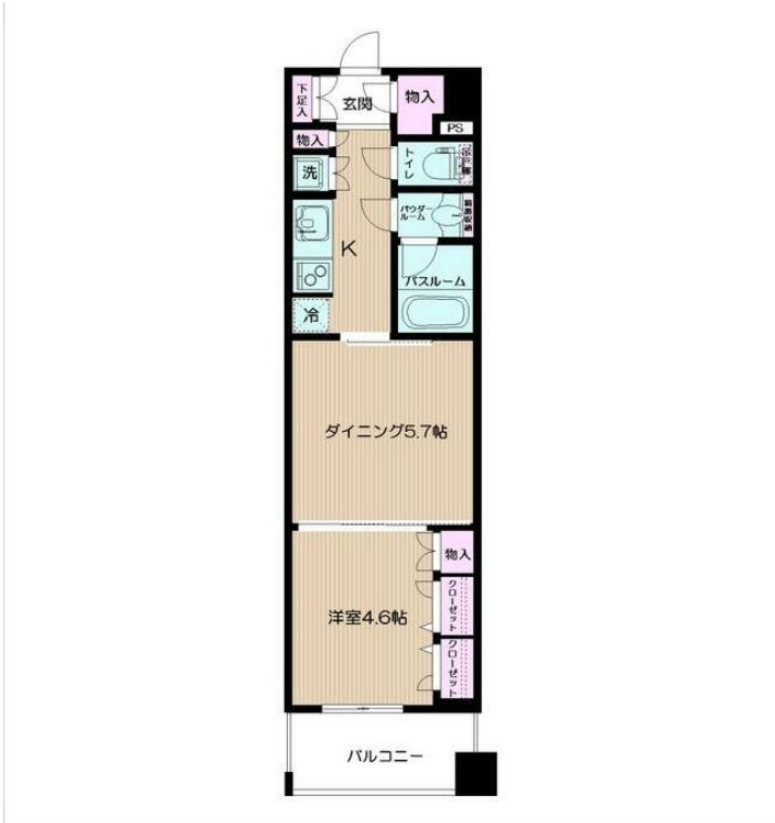
賃料	管理費等
99,000円	11,000円

2F以上,オートロック,ダブルロック,分譲タイプ,防犯カメラ

【外観】



【間取り図】



間取り	1DK		
敷金	1ヶ月	礼金	1ヶ月
敷引/償却金	-	保証金	-
物件種別	マンション		
建物名・部屋番号	日神デュオステージ横須賀中央 305号室		
物件所在地	神奈川県横須賀市小川町2-6		
交通	京急本線 横須賀中央駅 徒歩10分 京急本線 汐入駅 徒歩12分		
間取詳細	D(5.7畳) 洋室(4.6畳)		
構造・規模	鉄筋コンクリート 11階建 3階		
専有面積	33.48㎡	向き	東
築年月	2008年3月	契約期間	2年
損害保険	有	入居時期	2024年11月中旬
駐車場	有(敷地内) 18000円/月~ 駐輪場 バイク置き場		
設備	2口コンロ, B S, C S, I H キッチンヒーター, TV インターホン, エアコン, クローゼット, クローゼット		
その他費用	[一時金] 鍵交換代等: 33,000円 室内消毒代: 16,500円 [月次費用] 日神サポートパック料: 1,210円 支払手数料: 1,100円 [備考] 退去時クリーニング費借主負担特約有。		
入居諸条件	ペット不可 事務所不可 楽器等の使用不可 二人可		
保証会社	必須 初回保証委託料月額合計の60%。1年毎に継続保証委託料1万円。		
備考			

図面と現況が異なる場合は現況が優先となります。

間取りの「S」はサービスルーム(納戸)です。

情報更新日2024年10月24日

No.H20230082097



神奈川知事(4)第25761号
社団法人全国宅地建物取引業保証協会
株式会社CLCリライブ神奈川 金沢八景店
神奈川県横浜市金沢区六浦1丁目10-16
TEL:045-790-5177 FAX:045-790-5188
E-mail: hakkei@clcnet.jp
URL: http://www.clcnet.jp



携帯サイトから物件詳細を閲覧できます!

取引態様	手数料負担の割合	貸主	0%	借主	100%
仲介	手数料配分の割合	元付	0%	客付	100%