

FOR RENT

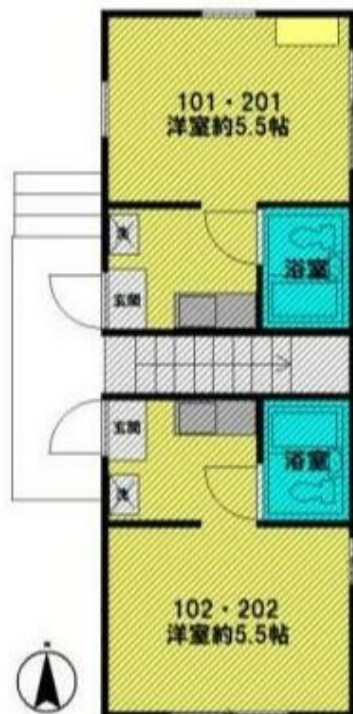
賃料	管理費等
38,000円	0円

2 F 以上, 3 面採光, 角住戸, 閑静な住宅街, 高台に立地, 緑豊かな住宅地

【外観】



【間取り図】



間取り	1R		
敷金	無	礼金	無
敷引/償却金	-	保証金	-
物件種別	アパート		
建物名・部屋番号	ホワイトキャビン高舟 202号室		
物件所在地	神奈川県横浜市金沢区高舟台 1 丁目12-10		
交通	文20 高舟台北 バス停徒歩2分 京急逗子線 六浦駅 徒歩23分		
間取詳細			
構造・規模	木造 3階建 2階		
専有面積	16.56㎡	向き	
築年月	1990年7月中旬	契約期間	2年
損害保険	有	入居時期	即時
駐車場	無		
設備	IHクッキングヒーター, エアコン, シャワー, シャワー付洗面台, トイレ有, パストイレ同室, フローリング		
その他費用			
入居諸条件	ペット不可 性別不問 単身可		
保証会社	必須 加入要 Casa 初回保証料50%		
備考			

図面と現況が異なる場合は現況が優先となります。

間取りの「S」はサービスルーム(納戸)です。

情報更新日2024年11月23日

No.H20230082157

お問合せ先



神奈川県知事(4)第25761号
社団法人全国宅地建物取引業保証協会

株式会社CLCリライブ神奈川 金沢八景店

神奈川県横浜市金沢区六浦 1 丁目 10 - 16
TEL:045-790-5177 FAX:045-790-5188
E-mail: hakkei@clcnet.jp
URL: http://www.clcnet.jp



携帯サイトから物件詳細を閲覧できます!

取引態様	手数料負担の割合	貸主	借主
仲介	手数料配分の割合	元付	客付