

FOR RENT

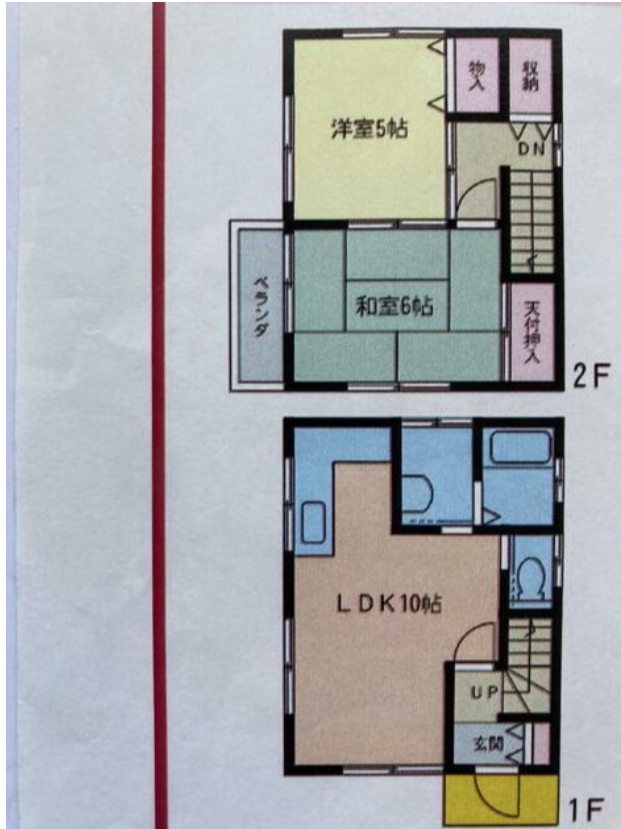
賃料	管理費等
57,000円	0円

間取り	2LDK		
敷金	2ヶ月	礼金	1ヶ月
敷引/償却金	-	保証金	-
物件種別	戸建		
建物名・部屋番号			
物件所在地	神奈川県横須賀市汐入町4丁目		
交通	京急本線 逸見駅 徒歩21分 横須賀線 横須賀駅 徒歩19分		
間取詳細			
構造・規模	木造 2階建		
専有面積	53.78㎡	向き	
築年月	1989年5月	契約期間	2年
損害保険	有 25,000円 24ヶ月	入居時期	相談
駐車場	有(敷地内)		
設備	ガスキッチン バス・トイレ別 バス有 トイレ有 洗面台 洗面所独立 エアコン 給湯 ガス給湯		
その他費用			
入居諸条件	性別不問		
保証会社	必須		
備考			

【外観】



【間取り図】



図面と現況が異なる場合は現況が優先となります。

間取りの「S」はサービスルーム(納戸)です。

情報更新日2024年11月8日

No.H20230082196



神奈川県知事(4)第25761号
社団法人全国宅地建物取引業保証協会

株式会社CLCライブ神奈川 金沢八景店

神奈川県横浜市金沢区六浦1丁目10-16
TEL:045-790-5177 FAX:045-790-5188
E-mail: hakkei@clcnet.jp
URL: http://www.clcnet.jp



携帯サイトから物件詳細を閲覧できます!

取引態様	手数料負担の割合	貸主	0%	借主	100%
仲介	手数料配分の割合	元付	0%	客付	100%