

FOR RENT

賃料	管理費等
71,000円	4,000円

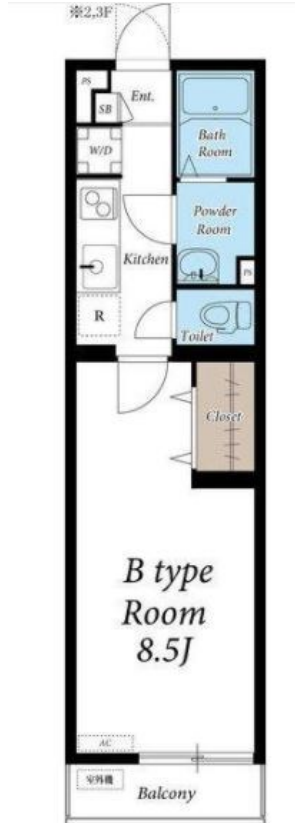
インターネット使い放題

24時間緊急通報システム, 2F以上, セキュリティ有り, 眺望良好, 防犯ガラス, 陽当たり良好, デザイナーズ, 駅まで平坦, 閑静な住宅街, 防犯強化地域, 緑豊かな住宅地, セキュリティ会社加入済

【外観】



【間取り図】



図面と現況が異なる場合は現況が優先となります。

間取りの「S」はサービスルーム(納戸)です。

間取り	1K		
敷金	無	礼金	1ヶ月
敷引/償却金	-	保証金	-
物件種別	マンション		
建物名・部屋番号	リブリ・寺前 206号室		
物件所在地	神奈川県横浜市金沢区寺前2丁目26-3		
交通	京急本線 金沢文庫駅 徒歩14分 シーサイドライン 海の公園南口駅 徒歩5分		
間取詳細	洋室(8.5畳)		
構造・規模	鉄骨 3階建 2階		
専有面積	27.32㎡	向き	西
築年月	2017年4月上旬	契約期間	2年
損害保険	有 19,000円 24ヶ月	入居時期	相談
駐車場	駐輪場		
設備	24時間換気システム, 2口コンロ, B S, T Vインターホン, エアコン, ガスキッチン, クローゼット, シス		
その他費用	[一時金] リブリクラブ入会費: 7,700円 退去時クリーニング費用: 41,800円 室内消毒: 16,500円 鍵交換費用: 24,200円 [月次費用] リブリクラブ月会費: 2,200円		
入居諸条件	性別不問 二人相談 高齢者相談 法人可		
保証会社	必須 初回: 月額支払合計100% 継続時: 10000円(1年毎)		
備考	お部屋探しはCLCで 大手不動産管理の物件から地元の不動産屋さんの物件まで幅広くご紹介出来ます 掲載物件以外にも多数ご紹介出来ますので、 お部屋の事は是非一度お問い合わせ下さい 金沢区内の事なら当社にお任せ下さい!!! 金沢区内を知り尽くしたスタッフ達が物件ならず街の情報もお届け致します!!! お部屋の内覧等随時可能です、ご連絡お待ちしております!		

情報更新日2024年11月12日

No.H20230082203



お問合せ先
 神奈川県知事(4)第25761号
 社団法人全国宅地建物取引業保証協会
株式会社CLCリライブ神奈川 金沢八景店
 神奈川県横浜市金沢区六浦1丁目10-16
 TEL:045-790-5177 FAX:045-790-5188
 E-mail: hakkei@clcnet.jp
 URL: http://www.clcnet.jp



携帯サイトから物件詳細を閲覧できます!

取引態様	手数料負担の割合	貸主	0%	借主	100%
仲介	手数料配分の割合	元付	0%	客付	100%