

# FOR RENT

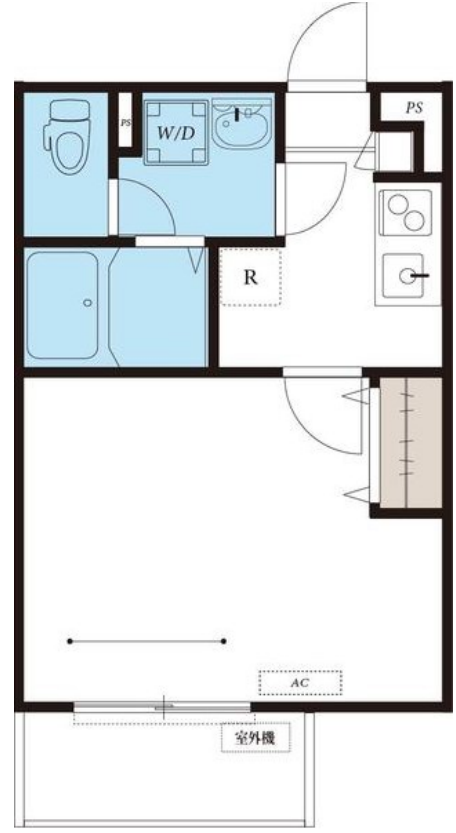
賃料	管理費等
70,000円	4,000円

2F以上,セキュリティ有り,角住戸,最上階,上階無し,メールボックス

【外観】



【間取り図】



図面と現況が異なる場合は現況が優先となります。

間取りの「S」はサービスルーム(納戸)です。

間取り	1K		
敷金	無	礼金	1ヶ月
敷引/償却金	-	保証金	-
物件種別	マンション		
建物名・部屋番号	リブリ・ヒルトップ スクエア 102号室		
物件所在地	神奈川県横浜市港南区上大岡西3丁目21-11		
交通	横浜市営ブルーライン 港南中央駅 徒歩11分 京急本線 上大岡駅 徒歩14分		
間取詳細	洋室(6.7畳) K(1.8畳)		
構造・規模	鉄骨 3階建 1階		
専有面積	21.53㎡	向き	北東
築年月	2018年1月	契約期間	2年
損害保険	有 19,000円 24ヶ月	入居時期	相談
駐車場	駐輪場		
設備	システムキッチン 2口コンロ ガスキッチン パス・トイレ別 パス有 浴室乾燥 脱衣所 シャワー		
その他費用	[一時金] 鍵交換費用: 22,000円 室内清掃費用: 30,800円 リブリクラブ入会費: 7,700円 室内消毒代: 16,500円 [月次費用] リブリクラブ月額会費: 2,200円		
入居諸条件	ペット不可 事務所不可 楽器等の使用不可		
保証会社	可 基本料: 月額支払合計の50% 月額料: 月額支払合計の1.1%		
備考			

情報更新日2024年10月24日

No.H20230082204



神奈川知事(4)第25761号  
社団法人全国宅地建物取引業保証協会  
**株式会社CLCリライブ神奈川 金沢八景店**  
神奈川県横浜市金沢区六浦1丁目10-16  
TEL:045-790-5177 FAX:045-790-5188  
E-mail: hakkei@clcnet.jp  
URL: http://www.clcnet.jp



携帯サイトから物件詳細を閲覧できます!

取引態様	手数料負担の割合	貸主	0%	借主	100%
貸主	手数料配分の割合	元付	0%	客付	100%