

FOR RENT

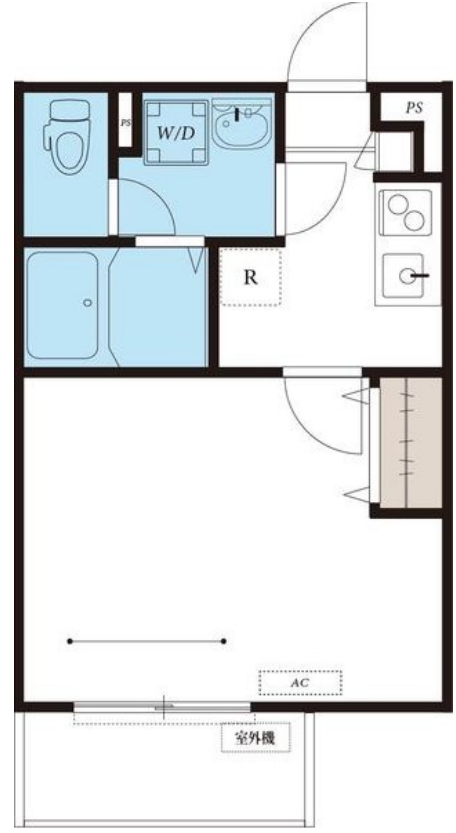
| | |
|---------|--------|
| 賃料 | 管理費等 |
| 71,000円 | 4,000円 |

2F以上,セキュリティ有り,角住戸,最上階,上階無し,メールボックス

【外観】



【間取り図】



図面と現況が異なる場合は現況が優先となります。

間取りの「S」はサービスルーム(納戸)です。

| | | | |
|----------|--|------|-------|
| 間取り | 1K | | |
| 敷金 | 無 | 礼金 | 0.5ヶ月 |
| 敷引/償却金 | - | 保証金 | - |
| 物件種別 | マンション | | |
| 建物名・部屋番号 | リブリ・ヒルトップ スクエア 205号室 | | |
| 物件所在地 | 神奈川県横浜市港南区上大岡西3丁目21-11 | | |
| 交通 | 横浜市営ブルーライン 港南中央駅 徒歩11分 京急本線 上大岡駅 徒歩14分 | | |
| 間取詳細 | 洋室(6.7畳) K(1.8畳) | | |
| 構造・規模 | 鉄骨 3階建 1階 | | |
| 専有面積 | 21.53㎡ | 向き | 北東 |
| 築年月 | 2018年1月 | 契約期間 | 2年 |
| 損害保険 | 有 19,000円 24ヶ月 | 入居時期 | 即時 |
| 駐車場 | 駐輪場 | | |
| 設備 | 24時間換気システム, 2口コンロ, TVインターホン, エアコン, ガスキッチン, クローゼット, システムキ | | |
| その他費用 | [一時金] 鍵交換費用: 22,000円 室内清掃費用: 30,800円 リブリクラブ入会費: 7,700円 室内消毒代: 16,500円 [月次費用] リブリクラブ月額会費: 2,200円 | | |
| 入居諸条件 | ペット不可 事務所不可 楽器等の使用不可 | | |
| 保証会社 | 可 基本料: 月額支払合計の50% 月額料: 月額支払合計の1.1% | | |
| 備考 | | | |

情報更新日2024年11月22日

No.H20230082205



神奈川知事(4)第25761号
社団法人全国宅地建物取引業保証協会
株式会社CLCリライブ神奈川 金沢八景店
神奈川県横浜市金沢区六浦1丁目10-16
TEL:045-790-5177 FAX:045-790-5188
E-mail: hakkei@clcnet.jp
URL: http://www.clcnet.jp



携帯サイトから物件詳細を閲覧できます!

| | | | | | |
|------|----------|----|----|----|------|
| 取引態様 | 手数料負担の割合 | 貸主 | 0% | 借主 | 100% |
| 貸主 | 手数料配分の割合 | 元付 | 0% | 客付 | 100% |