

FOR RENT

賃料	管理費等
66,000円	4,000円

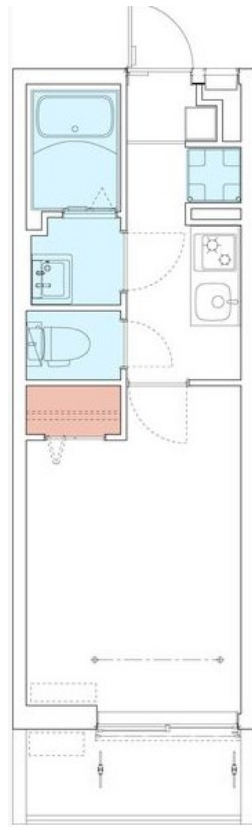
新築マンション 駅まで徒歩5分 都市ガス

新築マンション 駅まで徒歩5分 都市ガス

【外観】



【間取り図】



図面と現況が異なる場合は現況が優先となります。

間取りの「S」はサービスルーム(納戸)です。

間取り	1K		
敷金	無	礼金	0.5ヶ月
敷引/償却金	-	保証金	無
物件種別	マンション		
建物名・部屋番号	リブリ・ハイツ・樹 108号室		
物件所在地	神奈川県横浜市磯子区森5丁目17-31		
交通	京急本線 屏風浦駅 徒歩5分 京急本線 杉田(神奈川)駅 徒歩22分		
間取詳細	洋室(6.2畳)		
構造・規模	鉄骨 3階建 1階		
専有面積	21.11㎡	向き	
築年月	2019年3月上旬	契約期間	2年
損害保険	有 19,000円 24ヶ月	入居時期	相談
駐車場	駐輪場		
設備	新築マンション 駅まで徒歩5分 都市ガス		
その他費用	[一時金] 鍵交換代: 22,000円 室内消毒代: 16,500円 退去時クリーニング費: 30,800円 リブリクラブ入会費: 7,700円 [月次費用] リブリクラブ会費: 2,200円 [備考] 1年未満の解約時、賃料+管理費の1ヶ月分		
入居諸条件	性別不問 高齢者相談 法人可 単身可		
保証会社	必須 【エボス】基本料: 月額支払合計の50%、【キャンパス】一律15,000円、月額: 合計の1.1%		
備考			

情報更新日2024年10月24日

No.H20230082206



神奈川県知事(4)第25761号
社団法人全国宅地建物取引業保証協会

株式会社CLCリライブ神奈川 金沢八景店

神奈川県横浜市金沢区六浦1丁目10-16
TEL:045-790-5177 FAX:045-790-5188
E-mail: hakkei@clcnet.jp
URL: http://www.clcnet.jp



携帯サイトから物件詳細を閲覧できます!

取引態様	手数料負担の割合	貸主	0%	借主	100%
代理	手数料配分の割合	元付	0%	客付	100%