

FOR RENT

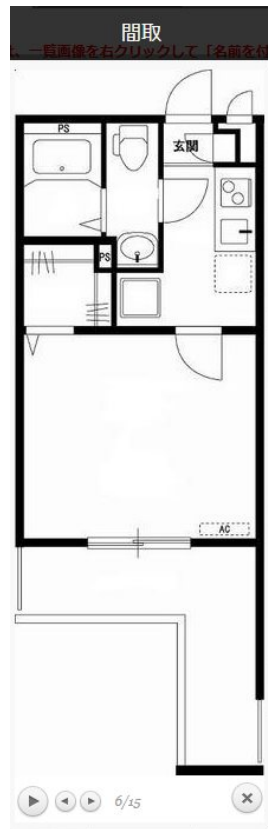
賃料	管理費等
57,000円	4,000円

ダブルロック

【外観】



【間取り図】



図面と現況が異なる場合は現況が優先となります。

間取りの「S」はサービスルーム(納戸)です。

間取り	1K		
敷金	無	礼金	無
敷引/償却金	-	保証金	-
物件種別	アパート		
建物名・部屋番号	リブリ・エクシト 104号室		
物件所在地	神奈川県横浜市磯子区上中里町314 1		
交通	京急本線 杉田(神奈川)駅 徒歩19分 京浜東北線 洋光台駅 徒歩20分		
間取詳細			
構造・規模	木造 2階建 1階		
専有面積	23.18㎡	向き	
築年月	2012年9月	契約期間	2年
損害保険	有 19,000円 24ヶ月	入居時期	即時
駐車場	駐輪場		
設備	B S, T V インターホン, エアコン, クローゼット, バス・トイレ別, フローリング, 温水洗浄便座, 照明付き		
その他費用	[一時金] 鍵交換代: 22,000円 室内消毒代: 16,500円 リブリクラブ(二年): 7,700円 退去時クリーニング費: 30,800円 [備考] 1年未満の解約は賃料・管理費の1ヶ月分を頂きます。		
入居諸条件	ペット不可 楽器等の使用不可		
保証会社	必須 株式会社スマートクレジット(プランS)基本保証料: 月額支払合計の50%、月額保証料: 月額支払合計の1.1%、口座振替手数料: 330円(税込)/月		
備考			

情報更新日2024年11月15日

No.H20230082208

お問合せ先



神奈川県知事(4)第25761号
社団法人全国宅地建物取引業保証協会

株式会社CLCリライブ神奈川 金沢八景店

神奈川県横浜市金沢区六浦1丁目10-16
TEL:045-790-5177 FAX:045-790-5188
E-mail: hakkei@clcnet.jp
URL: http://www.clcnet.jp



携帯サイトから物件詳細を閲覧できます!

取引態様	手数料負担の割合	貸主	0%	借主	100%
貸主	手数料配分の割合	元付	0%	客付	100%