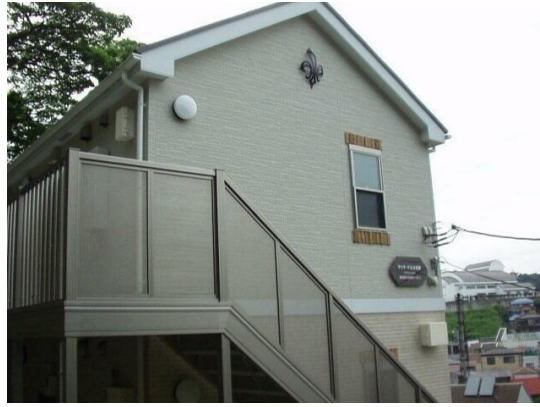


FOR RENT

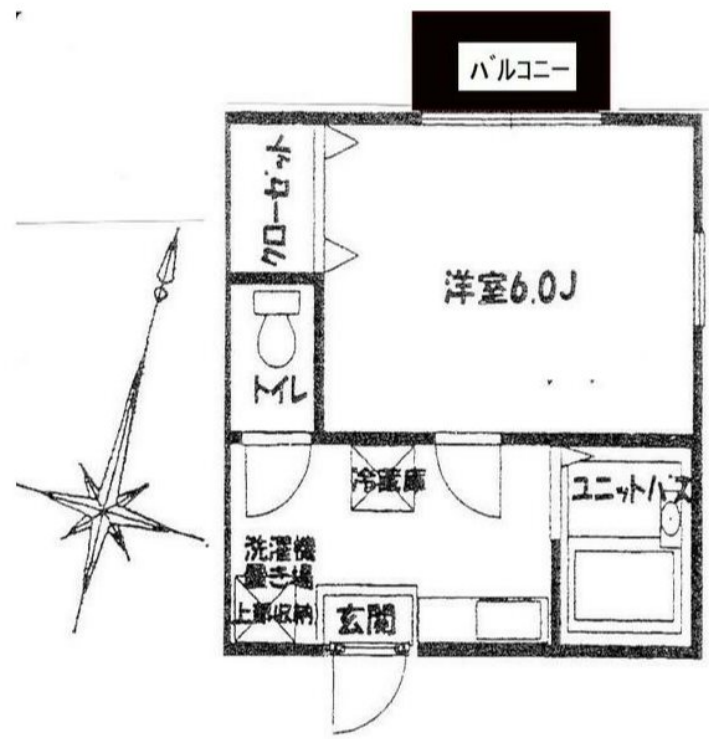
賃料	管理費等
45,000円	3,000円

2F以上,ディンプルキー,最上階,上階無し

【外観】



【間取り図】



間取り	1K		
敷金	無	礼金	-
敷引/償却金	-	保証金	-
物件種別	アパート		
建物名・部屋番号	マリナドエル吉倉		
物件所在地	神奈川県横須賀市吉倉町1丁目		
交通	京急本線 安針塚駅 徒歩11分 横須賀線 横須賀駅 徒歩10分		
間取詳細			
構造・規模	木造 2階建 2階		
専有面積	20.7㎡	向き	
築年月	2011年7月	契約期間	2年
損害保険	有 20,000円 24ヶ月	入居時期	即時
駐車場			
設備	CATVインターネット, IHクッキングヒーター, TVインターホン, インターホン, エアコン, シャワー,		
その他費用	[一時金] 鍵交換代: 25,000円 [月次費用] 口座引落手数料: 440円		
入居諸条件			
保証会社	必須 原則初回28,800円		
備考			

図面と現況が異なる場合は現況が優先となります。

間取りの「S」はサービスルーム(納戸)です。

情報更新日2024年10月24日

No.H20230082217



神奈川知事(4)第25761号
社団法人全国宅地建物取引業保証協会
株式会社CLCライブ神奈川 金沢八景店
神奈川県横浜市金沢区六浦1丁目10-16
TEL:045-790-5177 FAX:045-790-5188
E-mail: hakkei@clcnet.jp
URL: http://www.clcnet.jp



携帯サイトから物件詳細を閲覧できます!

取引態様	手数料負担の割合	貸主	借主
仲介	手数料配分の割合	元付	客付