

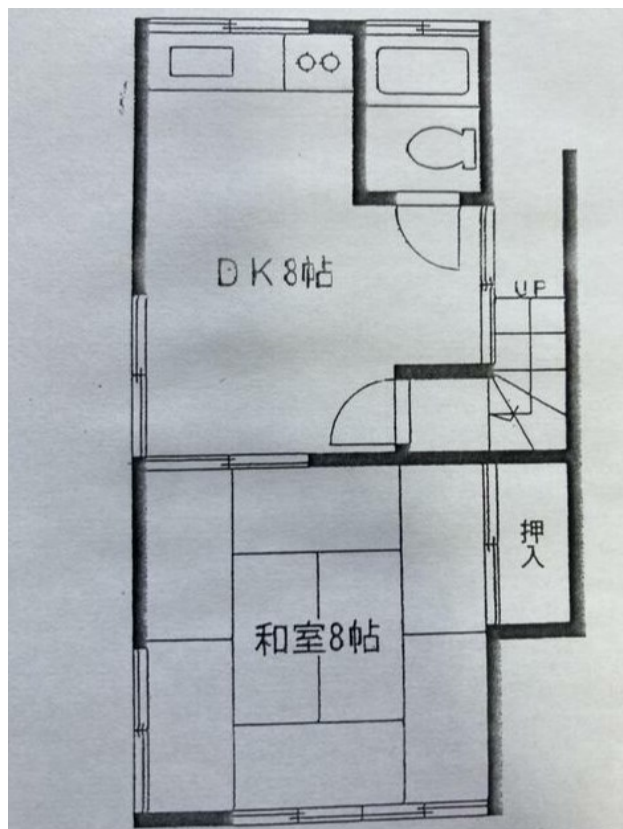
FOR RENT

賃料	管理費等
46,000円	0円

間取り	1DK		
敷金	2ヶ月	礼金	1ヶ月
敷引/償却金	-	保証金	-
物件種別	アパート		
建物名・部屋番号	コーポちとせ		
物件所在地	神奈川県横須賀市船越町7丁目		
交通	京急本線 京急田浦駅 徒歩8分 横須賀線 田浦駅 徒歩23分		
間取詳細			
構造・規模	木造 2階建 2階		
専有面積	33.12㎡	向き	
築年月	1983年1月	契約期間	2年
損害保険	有 18,400円 24ヶ月	入居時期	即時
駐車場			
設備	エアコン,ガスキッチン,ガス給湯,トイレ有,バス・トイレ別,バス有,押入,給湯,室内洗濯機置場,収納		
その他費用			
入居諸条件	性別不問 単身可		
保証会社	必須 初回50%、更新時30% 振込手数料330円		
備考			

【外観】

【間取り図】



図面と現況が異なる場合は現況が優先となります。

間取りの「S」はサービスルーム(納戸)です。

情報更新日2024年11月12日

No.H20230082251

お問合せ先



神奈川県知事(4)第25761号
社団法人全国宅地建物取引業保証協会

株式会社CLCライブ神奈川 金沢八景店

神奈川県横浜市金沢区六浦1丁目10-16
TEL:045-790-5177 FAX:045-790-5188
E-mail: hakkei@clcnet.jp
URL: http://www.clcnet.jp



携帯サイトから物件詳細を閲覧できます!

取引態様	手数料負担の割合	貸主	0%	借主	100%
仲介	手数料配分の割合	元付	0%	客付	100%