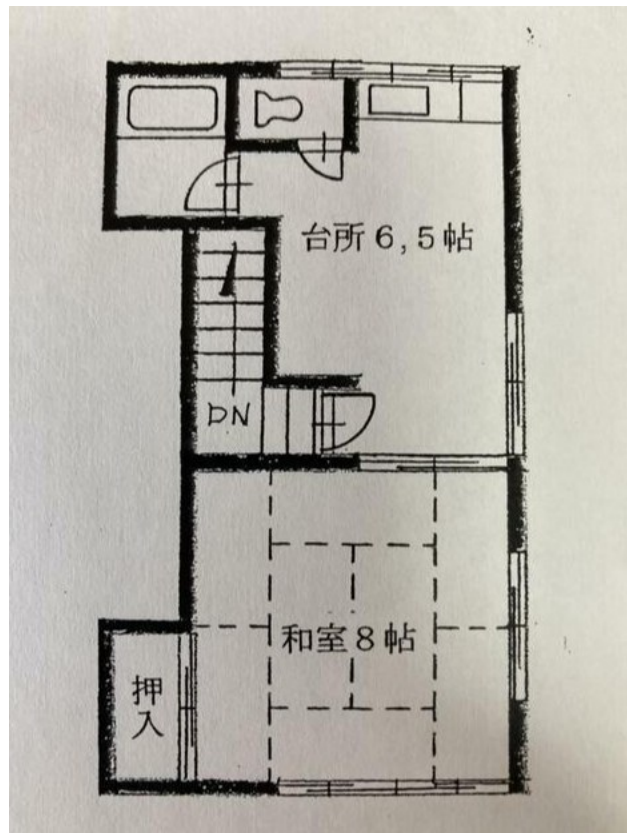


FOR RENT

| | |
|---------|------|
| 賃料 | 管理費等 |
| 46,000円 | 0円 |

【外観】

【間取り図】



図面と現況が異なる場合は現況が優先となります。

間取りの「S」はサービスルーム(納戸)です。

| | | | |
|----------|--|------|-----|
| 間取り | 1DK | | |
| 敷金 | 2ヶ月 | 礼金 | 1ヶ月 |
| 敷引/償却金 | - | 保証金 | - |
| 物件種別 | アパート | | |
| 建物名・部屋番号 | コーポちとせ | | |
| 物件所在地 | 神奈川県横須賀市船越町7丁目 | | |
| 交通 | 京急本線 京急田浦駅 徒歩8分 横須賀線 田浦駅 徒歩23分 | | |
| 間取詳細 | | | |
| 構造・規模 | 木造 2階建 2階 | | |
| 専有面積 | 33.12㎡ | 向き | |
| 築年月 | 1983年1月 | 契約期間 | 2年 |
| 損害保険 | 有 18,400円 24ヶ月 | 入居時期 | 即時 |
| 駐車場 | | | |
| 設備 | エアコン,ガスキッチン,ガス給湯,トイレ有,バス・トイレ別,バス有,押入,給湯,室内洗濯機置場,収納 | | |
| その他費用 | | | |
| 入居諸条件 | 性別不問 単身可 | | |
| 保証会社 | 必須 初回50%、更新時30% 振込手数料330円 | | |
| 備考 | | | |

情報更新日2024年11月12日

No.H20230082271



神奈川知事(4)第25761号
社団法人全国宅地建物取引業保証協会
株式会社CLCライブ神奈川 金沢八景店
神奈川県横浜市金沢区六浦1丁目10-16
TEL:045-790-5177 FAX:045-790-5188
E-mail: hakkei@clcnet.jp
URL: http://www.clcnet.jp



携帯サイトから物件詳細を閲覧できます!

| | | | | | |
|------|----------|----|----|----|------|
| 取引態様 | 手数料負担の割合 | 貸主 | 0% | 借主 | 100% |
| 仲介 | 手数料配分の割合 | 元付 | 0% | 客付 | 100% |