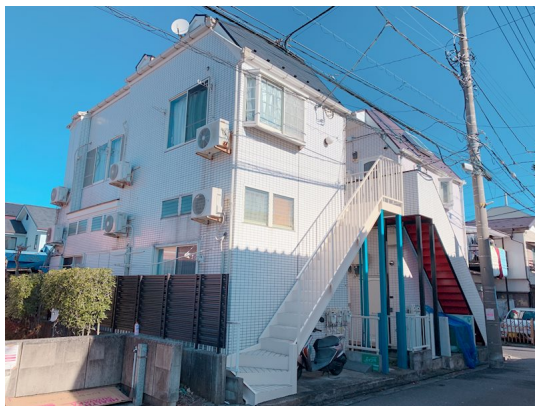


FOR RENT

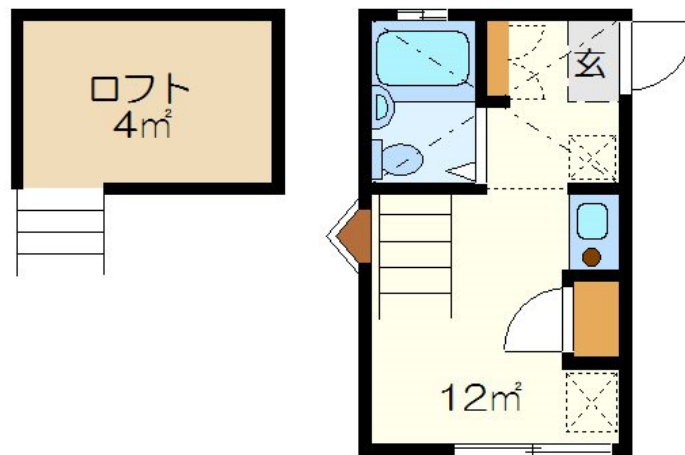
賃料	管理費等
38,000円	2,000円

2F以上,ロフト,最上階,上階無し,眺望良好,通風良好,駅まで平坦,閑静な住宅街,始発駅

【外観】



【間取り図】



間取り	1K		
敷金	無	礼金	無
敷引/償却金	-	保証金	-
物件種別	アパート		
建物名・部屋番号	ピュアハウス金沢文庫		
物件所在地	神奈川県横浜市金沢区釜利谷東1丁目		
交通	京急本線 金沢文庫駅 徒歩12分 京急本線 金沢八景駅 徒歩21分		
間取詳細	洋室(5.1畳) ロフト(4畳)		
構造・規模	木造 2階建 1階		
専有面積	12m²	向き	
築年月	1991年11月中旬	契約期間	2年
損害保険	有 20,700円 24ヶ月	入居時期	相談
駐車場	駐輪場		
設備	3点給湯, C A T V, インターホン, エアコン, エアコン全室, ガス給湯, シャワー, シューズボックス, トイ		
その他費用	[一時金] 鍵交換費用: 22,000円 ハウスクリーニング費用: 55,000円 消毒施工料: 16,500円 [備考] 短期違約金1ヶ月(1年未満)		
入居諸条件	性別不問 法人可 单身可		
保証会社	必須 賃料総額50%~		
備考			

図面と現況が異なる場合は現況が優先となります。

間取りの「S」はサービスルーム(納戸)です。

情報更新日2024年11月15日

No.H20230082405

お問合せ先



神奈川県知事(4)第25761号
社団法人全国宅地建物取引業保証協会

株式会社CLCリライブ神奈川 金沢八景店

神奈川県横浜市金沢区六浦1丁目10-16
TEL:045-790-5177 FAX:045-790-5188
E-mail: hakkei@clcnet.jp
URL: http://www.clcnet.jp



携帯サイトから物件詳細を閲覧できます!

取引態様	手数料負担の割合	貸主	0%	借主	100%
仲介	手数料配分の割合	元付	0%	客付	100%