

FOR RENT

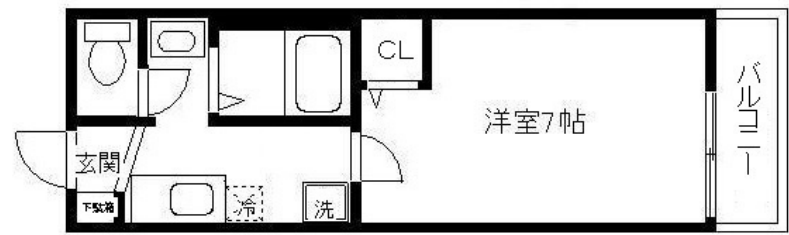
賃料	管理費等
53,000円	3,000円

2F以上,ディンプルキー,通風良好,南面バルコニー,南面リビング,内装リフォーム後渡,駅まで平坦,外壁サイディング,閑静な住宅街,準耐火構造,平坦地,緑豊かな住宅地,メールボックス,海まで2km以内,

【外観】



【間取り図】



間取り	1K		
敷金	1ヶ月	礼金	無
敷引/償却金	-	保証金	-
物件種別	マンション		
建物名・部屋番号	ガーデン植幸 203号室		
物件所在地	神奈川県横浜市金沢区六浦東2丁目4-12		
交通	京急本線 追浜駅 徒歩8分 京急逗子線 六浦駅 徒歩15分		
間取詳細	洋室(7畳) K(2畳)		
構造・規模	その他 3階建 2階		
専有面積	22.35㎡	向き	南東
築年月	2006年1月	契約期間	2年
損害保険	有 20,000円 24ヶ月	入居時期	2024年12月上旬
駐車場	駐輪場		
設備	24時間換気システム,BS,CATV,TVインターホン,インターホン,エアコン,エアコン全室,ガスキ		
その他費用	[一時金] 町内会費:3,600円 契約書作成費用:3,300円 虫駆除・抗菌サービス代:19,800円 鍵交換代:38,500円 [月次費用] 生活安心サポート24(月額):1,100円 家賃引落手数料(月額):500円		
入居諸条件	ペット不可 性別不問 法人可 単身可		
保証会社	必須 当社指定の保証会社に参加していただきます。総賃料・引落手数料500円×60%(最低保証料有)		
備考			

図面と現況が異なる場合は現況が優先となります。

間取りの「S」はサービスルーム(納戸)です。

情報更新日2024年11月12日

No.H20230082412



神奈川県知事(4)第25761号
社団法人全国宅地建物取引業保証協会
株式会社CLCライブ神奈川 金沢八景店
神奈川県横浜市金沢区六浦1丁目10-16
TEL:045-790-5177 FAX:045-790-5188
E-mail: hakkei@clcnet.jp
URL: http://www.clcnet.jp



携帯サイトから物件詳細を閲覧できます!

取引態様	手数料負担の割合	貸主	0%	借主	100%
仲介	手数料配分の割合	元付	0%	客付	100%