

# FOR RENT

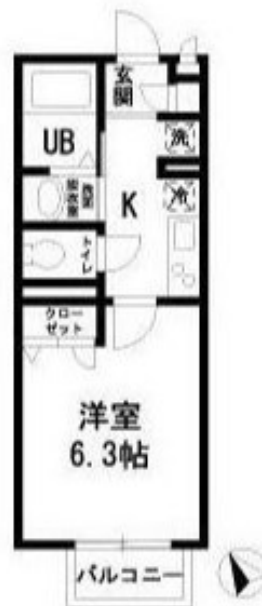
賃料	管理費等
52,000円	3,000円

2F以上,モニタ付オートロック,通風良好,陽当たり良好,駅まで平坦,駅前,平坦地

【外観】



【間取り図】



間取り	1K		
敷金	無	礼金	無
敷引/償却金	-	保証金	-
物件種別	アパート		
建物名・部屋番号	プライムレーベル追浜 202号室		
物件所在地	神奈川県横須賀市追浜町2丁目7-3		
交通	京急本線 追浜駅 徒歩9分 京急本線 京急田浦駅 徒歩15分		
間取詳細	洋室(5.6畳)		
構造・規模	木造 3階建 2階		
専有面積	18㎡	向き	東
築年月	2014年9月中旬	契約期間	2年
損害保険	有 20,000円 24ヶ月	入居時期	即時
駐車場	無 駐輪場		
設備	24時間換気システム, IHクッキングヒーター, TVインターホン, エアコン, ガス給湯, クローゼット, シ		
その他費用	[一時金] 緊急サポート: 19,800円 消毒抗菌代: 16,500円 鍵交換代: 22,000円 [月次費用] 町内会費: 200円		
入居諸条件	楽器等の使用不可 学生可 性別不問 二人不可		
保証会社	必須 初回保証料: 賃料等総額の60%、最低保証料: 30,000円、継続保証料: 12,000円/年		
備考			

図面と現況が異なる場合は現況が優先となります。

間取りの「S」はサービスルーム(納戸)です。

情報更新日2024年11月12日

No.H20230082419

お問合せ先



神奈川県知事(4)第25761号  
社団法人全国宅地建物取引業保証協会

株式会社CLCリライブ神奈川 金沢八景店

神奈川県横浜市金沢区六浦1丁目10-16  
TEL:045-790-5177 FAX:045-790-5188  
E-mail: hakkei@clcnet.jp  
URL: http://www.clcnet.jp



携帯サイトから物件詳細を閲覧できます!

取引態様	手数料負担の割合	貸主	0%	借主	100%
仲介	手数料配分の割合	元付	0%	客付	100%