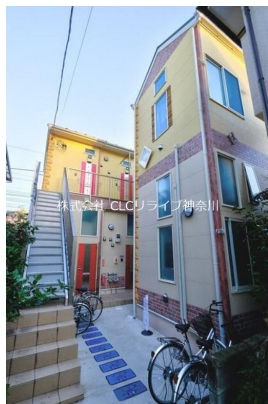


FOR RENT

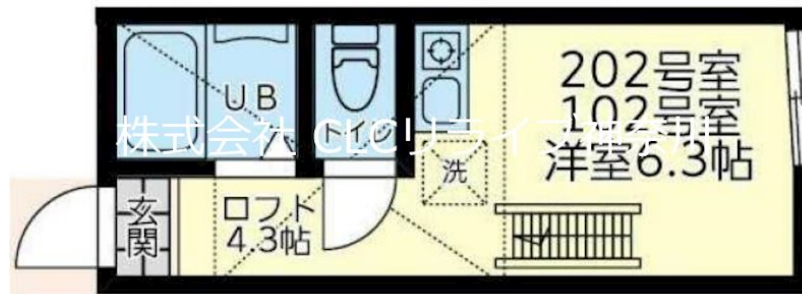
賃料	管理費等
42,000円	5,500円

2F以上,ロフト,最上階

【外観】



【間取り図】



間取り	1R		
敷金	無	礼金	無
敷引/償却金	-	保証金	-
物件種別	アパート		
建物名・部屋番号	ユナイト六浦パトリスの杜		
物件所在地	神奈川県横浜市金沢区六浦東2丁目		
交通	京急本線 追浜駅 徒歩11分 京急逗子線 六浦駅 徒歩15分		
間取詳細			
構造・規模	木造 2階建 2階		
専有面積	13㎡	向き	
築年月	2020年5月	契約期間	2年
損害保険	有 17,000円 24ヶ月	入居時期	即時
駐車場			
設備	IHクッキングヒーター, TVインターホン, インターホン, エアコン, システムキッチン, シャワー, シュー		
その他費用			
入居諸条件			
保証会社	必須 初回保証料: 総賃料50%~100% 学生プラン1万円あり		
備考			

図面と現況が異なる場合は現況が優先となります。

間取りの「S」はサービスルーム(納戸)です。

情報更新日2025年3月15日

No.H20230082523

お問合せ先



神奈川県知事(4)第25761号
社団法人全国宅地建物取引業保証協会

株式会社CLCリライブ神奈川 金沢八景店

神奈川県横浜市金沢区六浦1丁目10-16
TEL:045-790-5177 FAX:045-790-5188
E-mail: hakkei@clcnet.jp
URL: http://www.clcnet.jp



携帯サイトから物件詳細を閲覧できます!

取引態様	手数料負担の割合	貸主	0%	借主	100%
仲介	手数料配分の割合	元付	0%	客付	100%