

# FOR RENT

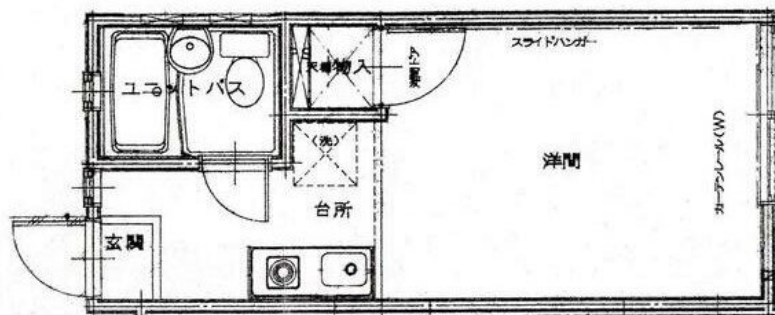
賃料	管理費等
30,000円	0円

駅まで平坦 閑静な住宅街 平坦地 緑豊かな住宅地

【外観】



【間取り図】



間取り	1R		
敷金	1ヶ月	礼金	1ヶ月
敷引/償却金	-	保証金	-
物件種別	アパート		
建物名・部屋番号	リーベハウス 201号室		
物件所在地	神奈川県横浜市金沢区六浦2丁目		
交通	京急本線 金沢八景駅 徒歩10分		
間取詳細			
構造・規模	木造 2階建 2階		
専有面積	17.39㎡	向き	
築年月	1994年7月	契約期間	2年
損害保険	有	入居時期	相談
駐車場			
設備	電気コンロ バストイレ同室 エアコン 室内洗濯機置場 収納有		
その他費用			
入居諸条件			
保証会社	可 賃料の60%~		
備考			

図面と現況が異なる場合は現況が優先となります。

間取りの「S」はサービスルーム(納戸)です。

情報更新日2025年3月15日

No.H20230082704

お問合せ先



神奈川県知事(4)第25761号  
社団法人全国宅地建物取引業保証協会

**株式会社CLCリライブ神奈川 金沢八景店**

神奈川県横浜市金沢区六浦1丁目10-16  
TEL:045-790-5177 FAX:045-790-5188  
E-mail: hakkei@clcnet.jp  
URL: http://www.clcnet.jp



携帯サイトから物件詳細を閲覧できます!

取引態様	手数料負担の割合	貸主	0%	借主	100%
仲介	手数料配分の割合	元付	0%	客付	100%