

FOR RENT

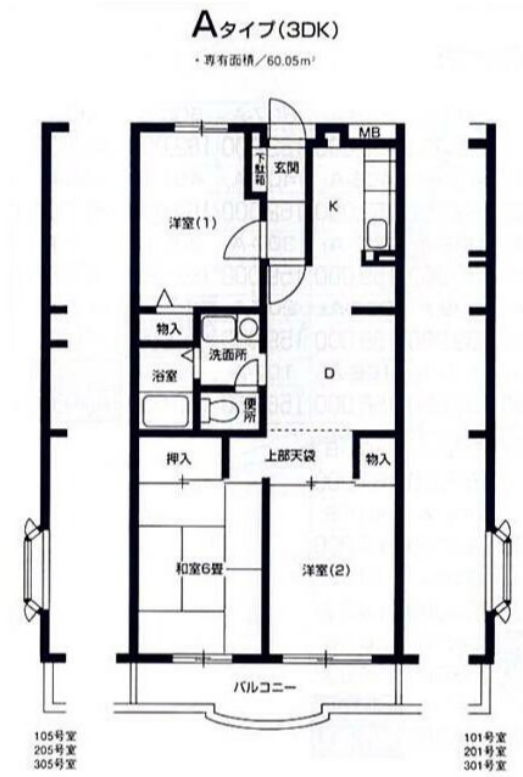
賃料	管理費等
93,000円	4,500円

2 F 以上, 2 面採光, 最上階, 上階無し, 防犯カメラ

【外観】



【間取り図】



間取り	3LDK		
敷金	無	礼金	無
敷引/償却金	-	保証金	-
物件種別	マンション		
建物名・部屋番号	サニーハウス松風		
物件所在地	神奈川県横浜市金沢区釜利谷東7丁目		
交通	京急本線 金沢文庫駅 徒歩29分 坂本 バス停徒歩6分		
間取詳細			
構造・規模	鉄筋コンクリート 3階建 1階		
専有面積	60.05㎡	向き	南
築年月	1996年6月中旬	契約期間	2年
損害保険	有 20,000円 24ヶ月	入居時期	相談
駐車場	有(敷地内) 11000円/月 ~ 駐輪場 バイク置き場		
設備	CATV, ガスコンロ設置可, クローゼット, シャワー, シューズボックス, トイレ有, バス・トイレ別, 給湯		
その他費用	[一時金] 鍵交換代等 : 16,500円		
入居諸条件	性別不問 二人可 高齢者相談 ルームシェア可		
保証会社	必須 総賃料の4.5%、2.5万円/2年、分割払いにて2%。初回のみ7.0%。内容により免除可(敷金2)		
備考			

図面と現況が異なる場合は現況が優先となります。

間取りの「S」はサービスルーム(納戸)です。

情報更新日2025年3月7日

No.H20230082763



神奈川県知事(4)第25761号
 社団法人全国宅建物取引業保証協会
株式会社CLCリライブ神奈川 金沢八景店
 神奈川県横浜市金沢区六浦1丁目10-16
 TEL:045-790-5177 FAX:045-790-5188
 E-mail: hakkei@clcnet.jp
 URL: http://www.clcnet.jp



携帯サイトから物件詳細を閲覧できます!

取引態様	手数料負担の割合	貸主	0%	借主	100%
仲介	手数料配分の割合	元付	0%	客付	100%