

FOR RENT

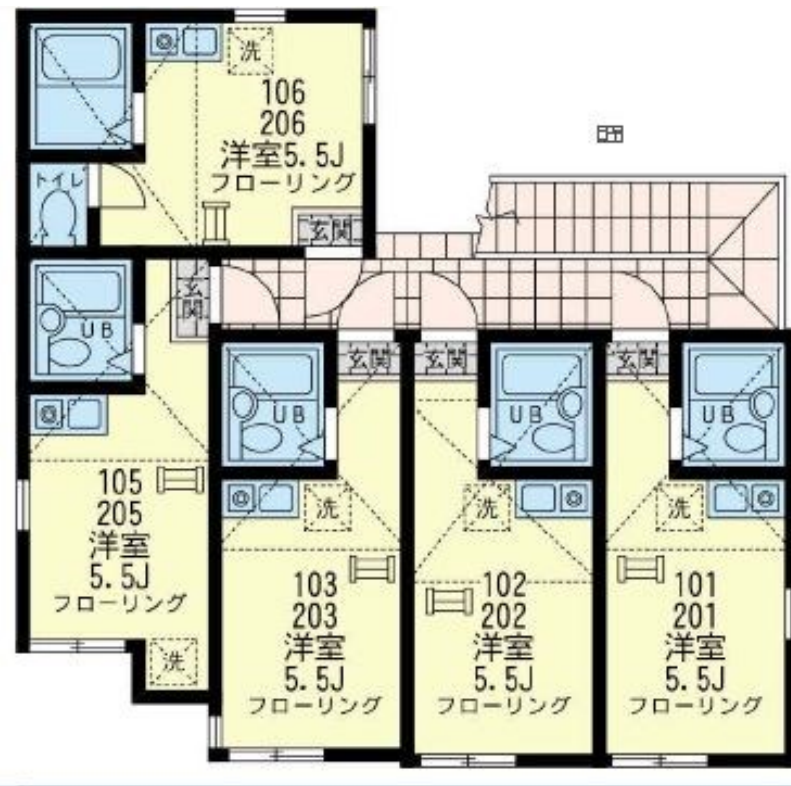
賃料	管理費等
50,000円	3,500円

セキュリティ有り,ダブルロック,ロフト,閑静な住宅街,始発駅,緑豊かな住宅地

【外観】



【間取り図】



図面と現況が異なる場合は現況が優先となります。

間取りの「S」はサービスルーム(納戸)です。

間取り	1R		
敷金	無	礼金	無
敷引/償却金	-	保証金	-
物件種別	アパート		
建物名・部屋番号	ユナイト寺前コーラルコースト		
物件所在地	神奈川県横浜市金沢区寺前2丁目		
交通	京急本線 金沢文庫駅 徒歩14分 シーサイドライン 海の公園南口駅 徒歩5分		
間取詳細	洋室(5.5畳) ロフト(5.64㎡)		
構造・規模	木造 2階建 2階		
専有面積	11.27㎡	向き	
築年月	2017年5月	契約期間	2年
損害保険	有 17,000円 24ヶ月	入居時期	即時
駐車場	無		
設備	24時間換気システム, B S, C S, I H キッチンヒーター, TV インターホン, インターホン, エアコン,		
その他費用	[一時金] 保険等: 17,000円		
入居諸条件	二人可		
保証会社	必須 家賃+共益費の30~50%		
備考			

情報更新日2025年1月28日

No.H20230082835

お問合せ先



神奈川県知事(4)第25761号
社団法人全国宅地建物取引業保証協会

株式会社CLCライブ神奈川 金沢八景店

神奈川県横浜市金沢区六浦1丁目10-16
TEL:045-790-5177 FAX:045-790-5188
E-mail: hakkei@clcnet.jp
URL: http://www.clcnet.jp



携帯サイトから物件詳細を閲覧できます!

取引態様	手数料負担の割合	貸主	0%	借主	100%
仲介	手数料配分の割合	元付	0%	客付	100%