

FOR RENT

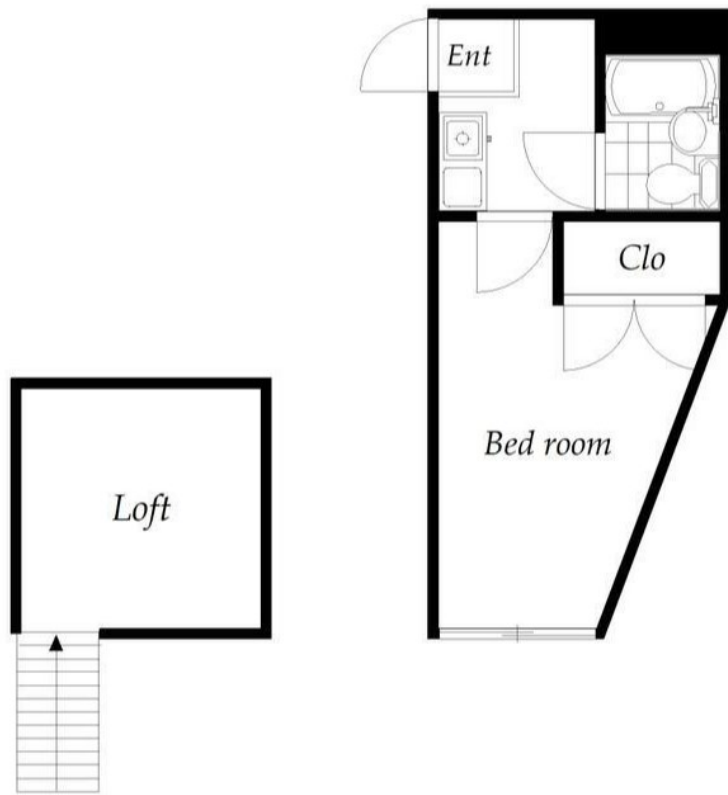
賃料	管理費等
30,000円	3,000円

最上階 上階無し 2F以上 ロフト

【外観】



【間取り図】



図面と現況が異なる場合は現況が優先となります。

間取りの「S」はサービスルーム(納戸)です。

間取り	1R		
敷金	無	礼金	無
敷引/償却金	-	保証金	無
物件種別	アパート		
建物名・部屋番号	スカイピア磯子		
物件所在地	神奈川県横浜市磯子区森4丁目		
交通	京急本線 屏風浦駅 徒歩7分 京急本線 杉田(神奈川)駅 徒歩24分		
間取詳細			
構造・規模	木造 2階建 2階		
専有面積	12.78㎡	向き	
築年月	1987年10月	契約期間	2年
損害保険	有	入居時期	即時
駐車場			
設備	システムキッチン IHクッキングヒーター パス有 バストイレ同室 トイレ有 エアコン 給湯		
その他費用	[月次費用] 月額保証料:2,600円 水道代:2,200円 [備考] 月額保証料には年間保証料、火災保険、24時間サポート、家賃引落し手数料が含まれます		
入居諸条件			
保証会社	必須 初回:総賃料の50%、月額:2,600円		
備考			

情報更新日2025年3月15日

No.H20230082952



神奈川知事(4)第25761号
社団法人全国宅地建物取引業保証協会
株式会社CLCライブ神奈川 金沢八景店
神奈川県横浜市金沢区六浦1丁目10-16
TEL:045-790-5177 FAX:045-790-5188
E-mail: hakkei@clcnet.jp
URL: http://www.clcnet.jp



携帯サイトから物件詳細を閲覧できます!

取引態様	手数料負担の割合	貸主	0%	借主	100%
仲介	手数料配分の割合	元付	0%	客付	100%