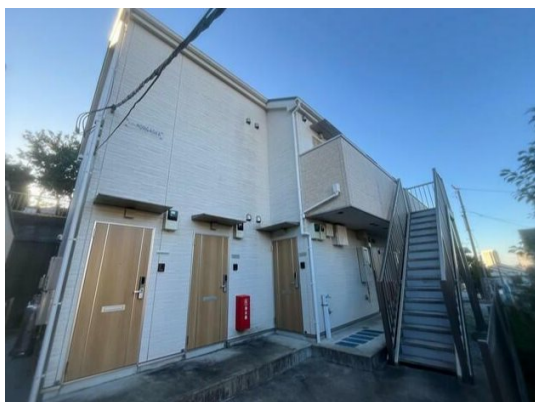


# FOR RENT

賃料	管理費等
45,000円	5,000円

間取り	1R		
敷金	無	礼金	無
敷引/償却金	-	保証金	無
物件種別	アパート		
建物名・部屋番号	nube森が丘		
物件所在地	神奈川県横浜市磯子区森が丘2丁目		
交通	横浜市営ブルーライン 港南中央駅 徒歩14分 京急本線 上大岡駅 徒歩16分		
間取詳細			
構造・規模	木造 2階建 1階		
専有面積	16.54㎡	向き	
築年月	2018年8月	契約期間	2年
損害保険	有 17,000円 24ヶ月	入居時期	即時
駐車場			
設備	システムキッチン IHクッキングヒーター パス・トイレ別 パス有 浴室乾燥 トイレ有 温水洗浄便座		
その他費用	[一時金] 室内清掃費用：38,500円 消火剤・除菌消臭：16,500円 リビング クラブ月会費：1,650円		
入居諸条件			
保証会社	必須 月額総賃料の50%、毎月：月額総賃料の1.5%		
備考			

【外観】



【間取り図】



図面と現況が異なる場合は現況が優先となります。

間取りの「S」はサービスルーム(納戸)です。

情報更新日2025年3月15日

No.H20230082988

お問合せ先



神奈川県知事(4)第25761号  
社団法人全国宅地建物取引業保証協会

株式会社CLCライブ神奈川 金沢八景店

神奈川県横浜市金沢区六浦1丁目10-16

TEL:045-790-5177 FAX:045-790-5188

E-mail: hakkei@clcnet.jp

URL: http://www.clcnet.jp



携帯サイトから物件詳細を閲覧できます!

取引態様	手数料負担の割合	貸主	0%	借主	100%
代理	手数料配分の割合	元付	0%	客付	100%