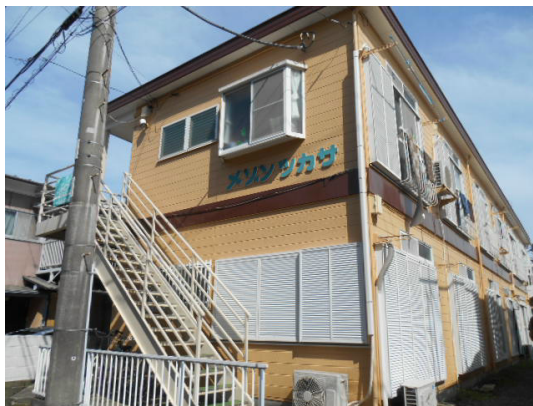


# FOR RENT

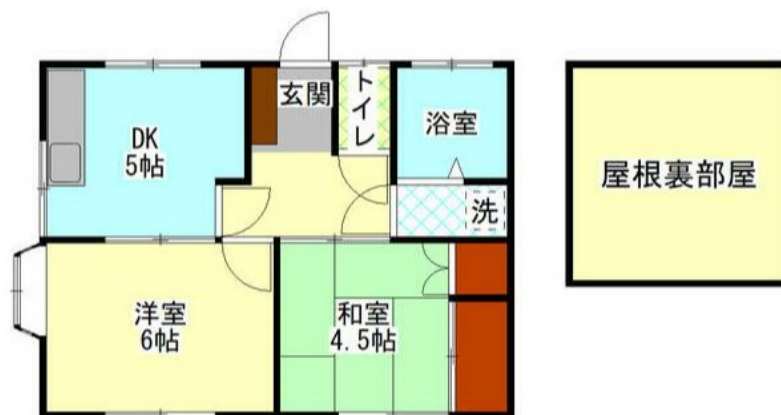
賃料	管理費等
67,000円	1,000円

2F以上,ディンプルキー,ロフト,角住戸,最上階,上階無し,陽当たり良好,駅まで平坦,閑静な住宅街,平坦地

【外観】



【間取り図】



間取り	2K		
敷金	1ヶ月	礼金	1ヶ月
敷引/償却金	-	保証金	無
物件種別	アパート		
建物名・部屋番号	メゾンツカサ 201号室		
物件所在地	神奈川県横浜市金沢区六浦4丁目15-18		
交通	京急逗子線 六浦駅 徒歩9分 京急本線 金沢八景駅 徒歩15分		
間取詳細			
構造・規模	木造 2階建 2階		
専有面積	38㎡	向き	南西
築年月	1989年4月上旬	契約期間	2年
損害保険	有	入居時期	2025年4月下旬
駐車場			
設備	エアコン,ガスキッチン,ガスコンロ設置可,ガス給湯,キッチンに窓,クッションフロア,シャワー,シュー		
その他費用			
入居諸条件	ペット相談 性別不問 二人可 高齢者相談		
保証会社	必須 初回賃料等の50%。以後月額賃料等の1%。口座引落手数料330/月		
備考			

図面と現況が異なる場合は現況が優先となります。

間取りの「S」はサービスルーム(納戸)です。

情報更新日2025年4月4日

No.H20230083018

お問合せ先



神奈川県知事(4)第25761号  
社団法人全国宅地建物取引業保証協会

**株式会社CLCリライブ神奈川 金沢八景店**

神奈川県横浜市金沢区六浦1丁目10-16  
TEL:045-790-5177 FAX:045-790-5188  
E-mail: hakkei@clcnet.jp  
URL: http://www.clcnet.jp



携帯サイトから物件詳細を閲覧できます!

取引態様	手数料負担の割合	貸主	0%	借主	100%
仲介	手数料配分の割合	元付	0%	客付	100%