

FOR RENT

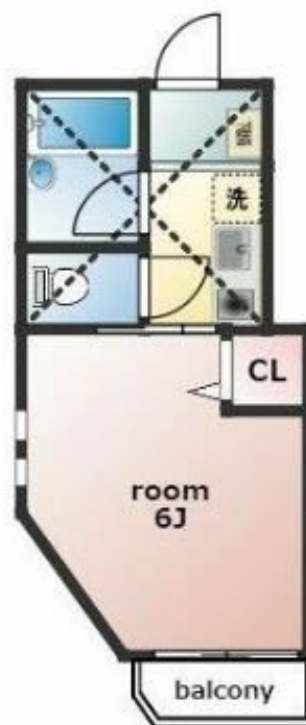
賃料	管理費等
57,000円	3,000円

ロフト 陽当たり良好

【外観】



【間取り図】



間取り	1K		
敷金	無	礼金	無
敷引/償却金	-	保証金	-
物件種別	アパート		
建物名・部屋番号	フェリーチェ金沢文庫		
物件所在地	神奈川県横浜市金沢区片吹		
交通	京急本線 金沢文庫駅 徒歩10分 京急本線 能見台駅 徒歩19分		
間取詳細			
構造・規模	木造 2階建 2階		
専有面積	18.01㎡	向き	南東
築年月	2009年3月	契約期間	2年
損害保険	有 18,000円 24ヶ月	入居時期	相談
駐車場	無 駐輪場		
設備	システムキッチン ガスキッチン パス・トイレ別 パス有 シャワー トイレ有 温水洗浄便座 洗面台		
その他費用	[一時金] 鍵交換代等：33,000円		
入居諸条件	ペット不可 楽器等の使用不可 ルームシェア不可		
保証会社	必須 ライフサポート株式会社		
備考			

図面と現況が異なる場合は現況が優先となります。

間取りの「S」はサービスルーム(納戸)です。

情報更新日2025年6月24日

No.H20230083180

お問合せ先



神奈川県知事(4)第25761号
社団法人全国宅地建物取引業保証協会

株式会社CLCリライブ神奈川 金沢八景店

神奈川県横浜市金沢区六浦1丁目10-16
TEL:045-790-5177 FAX:045-790-5188
E-mail: hakkei@clcnet.jp
URL: http://www.clcnet.jp



携帯サイトから物件詳細を閲覧できます!

取引態様	手数料負担の割合	貸主	0%	借主	100%
貸主	手数料配分の割合	元付	0%	客付	100%