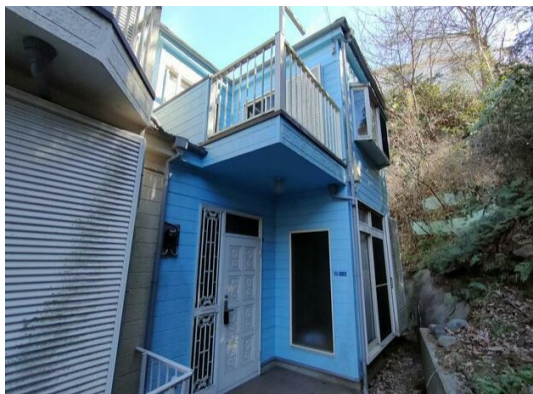


# FOR RENT

賃料	管理費等
98,000円	0円

間取り	4DK		
敷金	1ヶ月	礼金	1ヶ月
敷引/償却金	-	保証金	無
物件種別	戸建		
建物名・部屋番号	六浦南戸建て		
物件所在地	神奈川県横浜市金沢区六浦南5丁目		
交通	京急逗子線 六浦駅 徒歩10分 京急本線 金沢八景駅 徒歩30分		
間取詳細			
構造・規模	木造 2階建		
専有面積	69.55㎡	向き	
築年月	1992年12月	契約期間	2年
損害保険	有 20,000円 24ヶ月	入居時期	即時
駐車場	付(無料) 駐輪場 バイク置き場		
設備	システムキッチン ガスキッチン パス・トイレ別 パス有 追い焚き風呂 シャワー トイレ有 洗面所独立		
その他費用	[一時金] あんしんサポート24: 16,500円 害虫駆除施工費: 11,000円		
入居諸条件	事務所可 法人可		
保証会社	必須 初回保証料総賃料50%、月額保証料800円、口座振替手数料440円		
備考			

【外観】



【間取り図】



図面と現況が異なる場合は現況が優先となります。

間取りの「S」はサービスルーム(納戸)です。

情報更新日2025年6月5日

No.H20230083422

お問合せ先



神奈川県知事(4)第25761号  
社団法人全国宅地建物取引業保証協会

株式会社CLCライブ神奈川 金沢八景店

神奈川県横浜市金沢区六浦1丁目10-16  
TEL:045-790-5177 FAX:045-790-5188  
E-mail: hakkei@clcnet.jp  
URL: http://www.clcnet.jp



携帯サイトから物件詳細を閲覧できます!

取引態様	手数料負担の割合	貸主	0%	借主	100%
仲介	手数料配分の割合	元付	0%	客付	100%