

FOR RENT

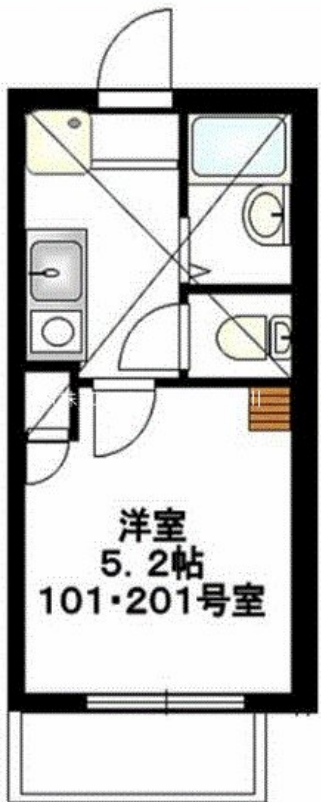
賃料	管理費等
58,000円	3,000円

ロフト,角住戸,駅まで平坦,閑静な住宅街,平坦地

【外観】



【間取り図】



間取り	1K		
敷金	1ヶ月	礼金	無
敷引/償却金	無	保証金	-
物件種別	アパート		
建物名・部屋番号	リーヴェルポート横浜金沢 201号室		
物件所在地	神奈川県横浜市金沢区六浦東 1丁目38-11		
交通	京急本線 追浜駅 徒歩13分 京急本線 金沢八景駅 徒歩24分		
間取詳細	洋室(5.2畳)		
構造・規模	木造 2階建 2階		
専有面積	16.66㎡	向き	南
築年月	2014年2月	契約期間	2年
損害保険	有	入居時期	相談
駐車場	有(敷地内) 9000円/月~ 駐輪場 バイク置き場		
設備	CATV, IHクッキングヒーター, TVインターホン, インターホン, エアコン, ガス給湯, クローゼット,		
その他費用	[一時金] リーヴサポート24: 19,800円 クリーニング費用: 44,000円 エアコンクリーニング費用: 13,200円		
入居諸条件	ペット不可 事務所不可 楽器等の使用不可 単身可		
保証会社	必須 初回50%+初回事務手数料5050円		
備考	ロフト付き(*^*)v学生さんオススメです		

図面と現況が異なる場合は現況が優先となります。

間取りの「S」はサービスルーム(納戸)です。

情報更新日2024年11月19日

No.B2019120028



神奈川県知事(3)第25761号
全国宅地建物取引業協会連合会

株式会社CLCリライブ神奈川 金沢文庫店

神奈川県横浜市金沢区谷津町374
TEL:045-787-3845
E-mail: bunko@clcnet.jp
URL: http://www.clcnet.jp/



携帯サイトから物件詳細を閲覧できます!

取引態様	手数料負担の割合	貸主	借主
	手数料配分の割合	元付	客付
仲介			