

FOR RENT

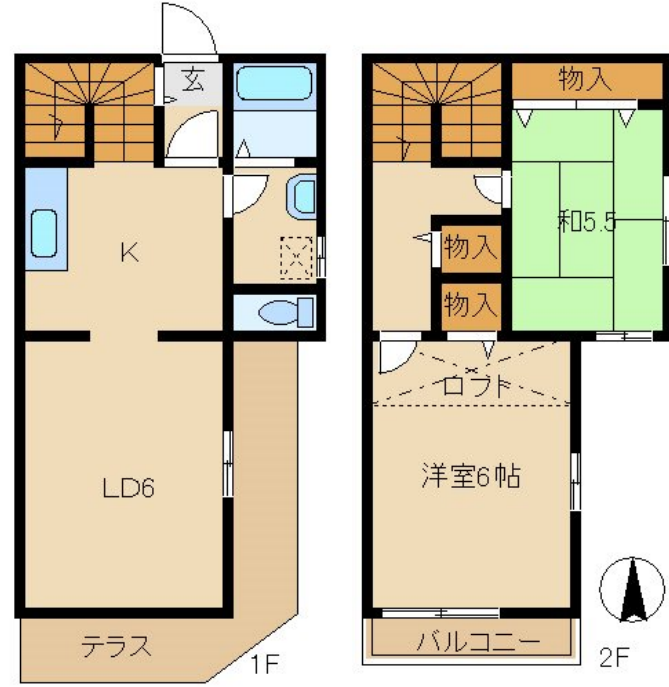
賃料	管理費等
90,000円	3,000円

2面採光,角住戸,出窓,陽当たり良好,閑静な住宅街,始発駅,緑豊かな住宅地

【外観】



【間取り図】



間取り	2LDK		
敷金	1ヶ月	礼金	1ヶ月
敷引/償却金	-	保証金	-
物件種別	アパート		
建物名・部屋番号	グリーンハイツ		
物件所在地	神奈川県横浜市金沢区釜利谷南4丁目		
交通	京急本線 金沢文庫駅 徒歩20分 京急逗子線 六浦駅 徒歩35分		
間取詳細	DK(6畳) 洋室(6畳) 和室(6畳)		
構造・規模	木造 2階建 1-2階		
専有面積	40.51㎡	向き	南
築年月	1999年3月13日	契約期間	2年
損害保険	有 18,500円 24ヶ月	入居時期	相談
駐車場	有(敷地内) 10000円/月~ 駐輪場		
設備	2口コンロ, 3点給湯, C A T V, インターホン, ガスコンロ設置可, ガス給湯, キッチンに窓, クローゼット		
その他費用	[一時金] 鍵交換費用: 27,500円 消毒施工費: 16,500円		
入居諸条件	ペット相談 性別不問 二人可 高齢者相談 法人可		
保証会社	必須 初回保証料: 総賃料50%~100%		
備考	素敵な外観と閑静な住宅街に佇む良質物件!! ゆったりとした空間を提供します		

図面と現況が異なる場合は現況が優先となります。

間取りの「S」はサービスルーム(納戸)です。

情報更新日2024年11月21日

No.B20220070183



神奈川県知事(3)第25761号
全国宅地建物取引業協会連合会

株式会社CLCリライブ神奈川 金沢文庫店

神奈川県横浜市金沢区谷津町3 7 4
TEL:045-787-3845
E-mail: bunko@clcnet.jp
URL: http://www.clcnet.jp/



携帯サイトから物件詳細を閲覧できます!

取引態様	手数料負担の割合	貸主	借主
仲介	手数料配分の割合	元付	客付