

FOR RENT

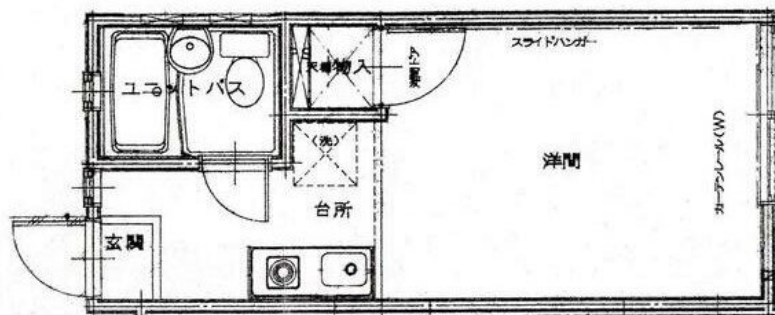
賃料	管理費等
30,000円	0円

駅まで平坦 閑静な住宅街 平坦地 緑豊かな住宅地

【外観】



【間取り図】



間取り	1R		
敷金	1ヶ月	礼金	1ヶ月
敷引/償却金	-	保証金	-
物件種別	アパート		
建物名・部屋番号	リーベハウス 201号室		
物件所在地	神奈川県横浜市金沢区六浦2丁目		
交通	京急本線 金沢八景駅 徒歩10分		
間取詳細			
構造・規模	木造 2階建 2階		
専有面積	17.39㎡	向き	
築年月	1994年7月	契約期間	2年
損害保険	有	入居時期	相談
駐車場			
設備	電気コンロ バストイレ同室 エアコン 室内洗濯機置場 収納有		
その他費用			
入居諸条件			
保証会社	可 賃料の60%~		
備考			

図面と現況が異なる場合は現況が優先となります。

間取りの「S」はサービスルーム(納戸)です。

情報更新日2025年1月10日

No.B20230010333

お問合せ先



神奈川県知事(3)第25761号
全国宅地建物取引業協会連合会

株式会社CLCリライブ神奈川 金沢文庫店

神奈川県横浜市金沢区谷津町3-7-4

TEL:045-787-3845

E-mail: bunko@clcnet.jp

URL: http://www.clcnet.jp/



携帯サイトから物件詳細を閲覧できます!

取引態様	手数料負担の割合	貸主	0%	借主	100%
仲介	手数料配分の割合	元付	0%	客付	100%