

FOR RENT

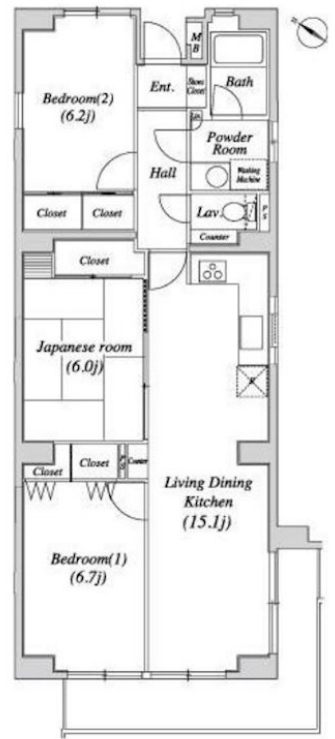
賃料	管理費等
160,000円	8,000円

駅まで平坦 閑静な住宅街 平坦地 緑豊かな住宅地 2面採光

【外観】



【間取り図】



図面と現況が異なる場合は現況が優先となります。

間取りの「S」はサービスルーム(納戸)です。

間取り	3LDK		
敷金	1ヶ月	礼金	1ヶ月
敷引/償却金	-	保証金	-
物件種別	マンション		
建物名・部屋番号	グレイスコート金沢八景		
物件所在地	神奈川県横浜市金沢区平潟町		
交通	京急逗子線 金沢八景駅 徒歩12分 シーサイドライン 野島公園駅 徒歩4分		
間取詳細	和室(6畳) 洋室(6.2畳) 洋室(6.7畳) LDK(15.1畳)		
構造・規模	鉄筋コンクリート 7階建 1階		
専有面積	78.65㎡	向き	
築年月	1993年2月上旬	契約期間	2年
損害保険		入居時期	相談
駐車場			
設備	システムキッチン L字型キッチン ガスコンロ設置済 3口以上コンロ ガスキッチン バス・トイレ別		
その他費用	[一時金] 鍵交換代: 16,500円		
入居諸条件	ペット相談 二人可 法人可 子供可		
保証会社			
備考	CLC取扱物件 大手不動産管理の物件から地元の不動産屋さんの物件まで幅広くご紹介出来ます 掲載物件以外にも多数ご紹介出来ますので、お部屋の事は是非一度お問い合わせ下さい		

情報更新日2025年3月23日

No.B20230010595



神奈川県知事(3)第25761号
全国宅地建物取引業協会連合会

株式会社CLCリライブ神奈川 金沢文庫店

神奈川県横浜市金沢区谷津町3 7 4
TEL:045-787-3845
E-mail: bunko@clcnet.jp
URL: http://www.clcnet.jp/



携帯サイトから物件詳細を閲覧できます!

取引態様	手数料負担の割合	貸主	借主
仲介	手数料配分の割合	元付	客付