

FOR RENT

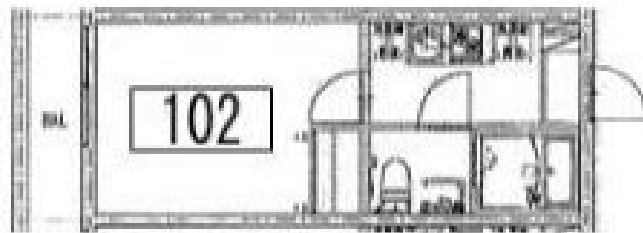
賃料	管理費等
58,000円	4,000円

駅まで平坦 平坦地 南面バルコニー オートロック モニタ付オートロック セキュリティ有り

【外観】



【間取り図】



間取り	1K		
敷金	無	礼金	無
敷引/償却金	-	保証金	-
物件種別	アパート		
建物名・部屋番号			
物件所在地	神奈川県横浜市金沢区六浦4丁目		
交通	京急逗子線 六浦駅 徒歩10分 京急本線 金沢八景駅 徒歩13分		
間取詳細			
構造・規模	木造 3階建 1階		
専有面積	20.52㎡	向き	
築年月	2018年10月	契約期間	2年
損害保険	有 17,000円 24ヶ月	入居時期	相談
駐車場	駐輪場 バイク置き場		
設備	システムキッチン 2口コンロ IHクッキングヒーター バス・トイレ別 ユニットバス バス有 浴室乾燥		
その他費用	[一時金] クリーニング費用: 33,000円 リーフサポート24: 19,800円 町会費: 7,200円 鍵交換費用: 22,000円 [備考] 1年以内の解約で総賃料1か月の違約金あり		
入居諸条件	ペット不可 学生可 性別不問		
保証会社	必須 エゴスウェルスター保証 初回保証料: 総賃料50% 毎月: 総賃料1.3%		
備考			

図面と現況が異なる場合は現況が優先となります。

間取りの「S」はサービスルーム(納戸)です。

情報更新日2025年1月27日

No.B20230011379

お問合せ先



神奈川県知事(3)第25761号
全国宅地建物取引業協会連合会

株式会社CLCリライブ神奈川 金沢文庫店

神奈川県横浜市金沢区谷津町3-7-4

TEL:045-787-3845

E-mail: bunko@clcnet.jp

URL: http://www.clcnet.jp/



携帯サイトから物件詳細を閲覧できます!

取引態様	手数料負担の割合	貸主	0%	借主	100%
仲介	手数料配分の割合	元付	0%	客付	100%