

FOR RENT

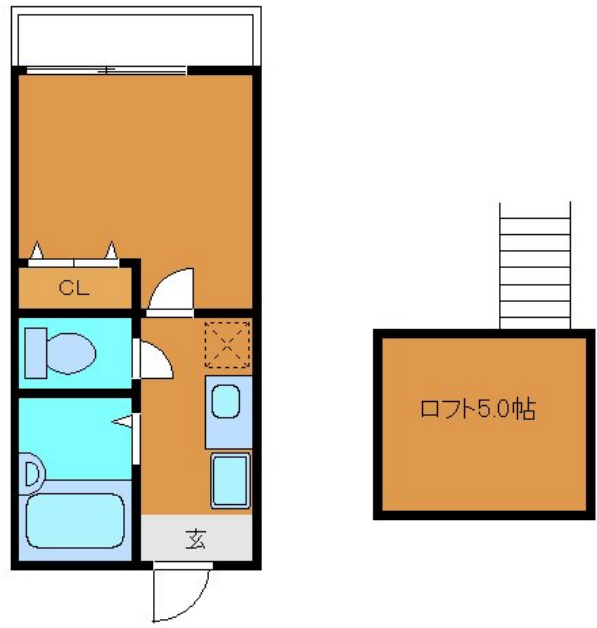
賃料	管理費等
54,000円	2,000円

セキュリティ有り,ロフト,通風良好,陽当たり良好,閑静な住宅街,高台に立地,緑豊かな住宅地

【外観】



【間取り図】



間取り	1K		
敷金	1ヶ月	礼金	無
敷引/償却金	-	保証金	-
物件種別	アパート		
建物名・部屋番号	メゾン・ド・マキ 103号室		
物件所在地	神奈川県横浜市磯子区杉田 6丁目19-14		
交通	京急本線 杉田(神奈川)駅 徒歩13分 根岸線 新杉田駅 徒歩18分		
間取詳細			
構造・規模	木造 2階建 1階		
専有面積	19.8㎡	向き	
築年月	2006年3月	契約期間	2年
損害保険	有 18,500円 24ヶ月	入居時期	即時
駐車場	有(敷地内) 10000円/月~ 駐輪場 バイク置き場		
設備	TVインターホン,インターホン,エアコン,クローゼット,トイレ有,バス・トイレ別,フローリング,火災		
その他費用	[一時金] 鍵交換費用: 22,000円 消毒施工費: 16,500円 [月次費用] 口座振替手数料: 550円		
入居諸条件	ペット不可 学生可 性別不問 高齢者相談		
保証会社	必須 初回保証料: 総賃料の50% 以降毎年1万円		
備考			

図面と現況が異なる場合は現況が優先となります。

間取りの「S」はサービスルーム(納戸)です。

情報更新日2024年11月17日

No.B20230011807



神奈川県知事(3)第25761号
全国宅地建物取引業協会連合会

株式会社CLCリライブ神奈川 金沢文庫店

神奈川県横浜市金沢区谷津町 3 7 4
TEL:045-787-3845
E-mail: bunko@clcnet.jp
URL: http://www.clcnet.jp/



携帯サイトから物件詳細を閲覧できます!

取引態様	手数料負担の割合	貸主	0%	借主	100%
仲介	手数料配分の割合	元付	0%	客付	100%