

# FOR RENT

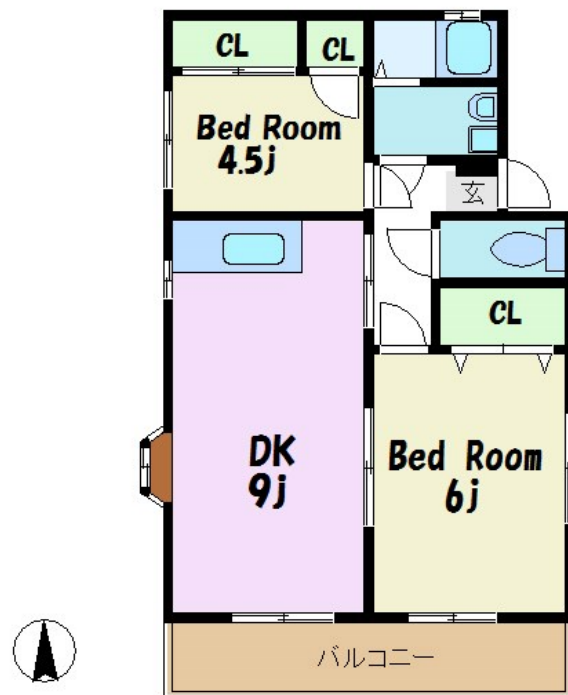
|         |      |
|---------|------|
| 賃料      | 管理費等 |
| 75,000円 | 900円 |

1フロア1住戸, 2F以上, 2面採光, 角住戸, 最上階, 上階無し, 全室南西向き, 通風良好, 陽当たり良好, 駅まで平坦, 閑静な住宅街, 始発駅, 平坦地, 緑豊かな住宅地

【外観】



【間取り図】



図面と現況が異なる場合は現況が優先となります。

間取りの「S」はサービスルーム(納戸)です。

|          |  |      |     |
|----------|--|------|-----|
| 間取り      | 2LDK   |      |     |
| 敷金       | 1ヶ月  | 礼金   | 1ヶ月 |
| 敷引/償却金   | -  | 保証金  | -   |
| 物件種別     | アパート   |      |     |
| 建物名・部屋番号 | 明武荘  |      |     |
| 物件所在地    | 神奈川県横浜市金沢区釜利谷東4丁目  |      |     |
| 交通       | 京急本線 金沢文庫駅 徒歩18分<br>京急本線 金沢八景駅 徒歩31分                       |      |     |
| 間取詳細     |  |      |     |
| 構造・規模    | 木造 2階建 2階  |      |     |
| 専有面積     | 45.36㎡   | 向き   | 南   |
| 築年月      | 1987年6月中旬  | 契約期間 | 2年  |
| 損害保険     | 有 18,500円 24ヶ月   | 入居時期 | 即時  |
| 駐車場      | 駐輪場 バイク置き場   |      |     |
| 設備       | CATV, エアコン, ガスコンロ設置可, ガス給湯, シャワー, トイレ有, パス・トイレ別, フローリング, 光 |      |     |
| その他費用    | [一時金] 鍵交換代: 33,000円 消毒施工費: 16,500円                         |      |     |
| 入居諸条件    |  |      |     |
| 保証会社     | 必須 初回保証料: 総賃料の50%~100%                                     |      |     |
| 備考       |  |      |     |

情報更新日2024年11月21日

No.B20230012324

お問合せ先



神奈川県知事(3)第25761号  
全国宅地建物取引業協会連合会

株式会社CLCリライブ神奈川 金沢文庫店

神奈川県横浜市金沢区谷津町374

TEL:045-787-3845

E-mail: bunko@clcnet.jp

URL: http://www.clcnet.jp/



携帯サイトから物件詳細を閲覧できます!

|      |          |    |    |
|------|----------|----|----|
| 取引態様 | 手数料負担の割合 | 貸主 | 借主 |
| 仲介   | 手数料配分の割合 | 元付 | 客付 |