

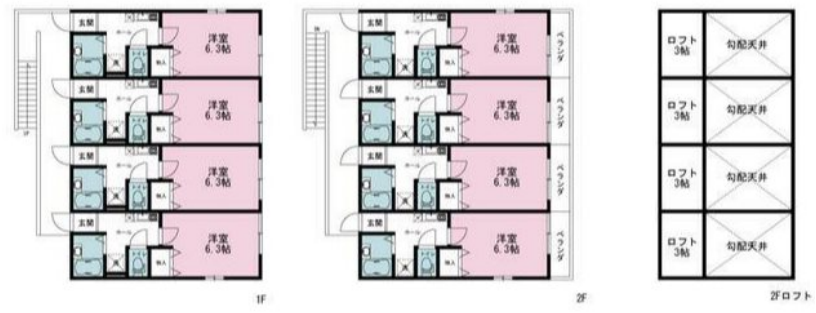
FOR RENT

賃料	管理費等
64,000円	3,000円

2F以上,ロフト,最上階,上階無し,駅前,高台に立地

【外観】

【間取り図】



間取り	1K		
敷金	無	礼金	無
敷引/償却金	-	保証金	-
物件種別	アパート		
建物名・部屋番号	尊翔伍番館		
物件所在地	神奈川県横須賀市汐入町3丁目		
交通	京急本線 汐入駅 徒歩10分 京急本線 横須賀中央駅 徒歩7分		
間取詳細			
構造・規模	木造 2階建 2階		
専有面積	21.1㎡	向き	
築年月	2018年2月	契約期間	2年
損害保険	有 17,000円 24ヶ月	入居時期	相談
駐車場	駐輪場		
設備	IHクッキングヒーター,TVインターホン,エアコン,シャワー付洗面台,トイレ有,ネット使用料不要,パ		
その他費用	[備考] 退去時にクリーニング費用負担有		
入居諸条件	事務所可		
保証会社	必須 貸主負担		
備考			

図面と現況が異なる場合は現況が優先となります。

間取りの「S」はサービスルーム(納戸)です。

情報更新日2024年11月1日

No.B20230012936



神奈川県知事(3)第25761号
全国宅地建物取引業協会連合会

株式会社CLCリライブ神奈川 金沢文庫店

神奈川県横浜市金沢区谷津町3 7 4
TEL:045-787-3845
E-mail: bunko@clcnet.jp
URL: http://www.clcnet.jp/



携帯サイトから物件詳細を閲覧できます!

取引態様	手数料負担の割合	貸主	借主
仲介	手数料配分の割合	元付	客付