

# FOR RENT

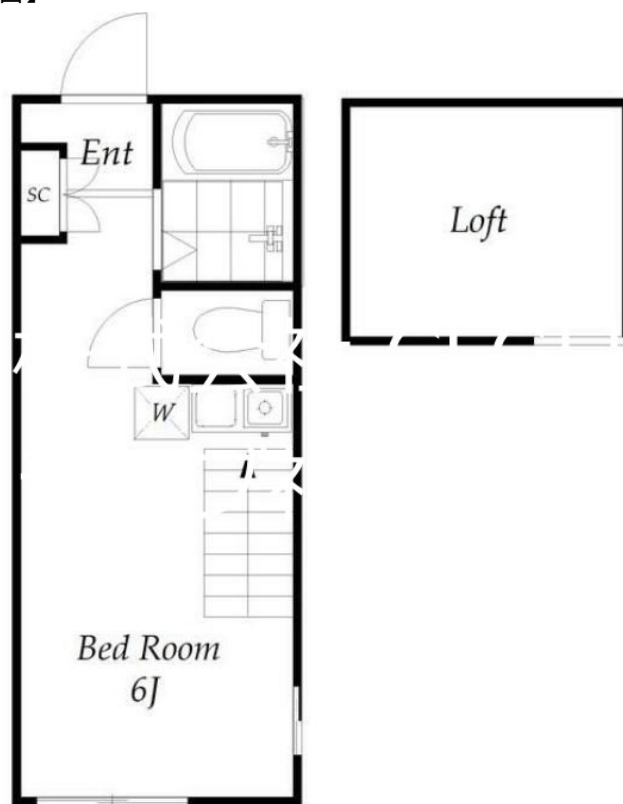
賃料	管理費等
50,000円	5,000円

オートロック,ロフト,駅まで平坦,閑静な住宅街,始発駅,平坦地,緑豊かな住宅地

【外観】



【間取り図】



間取り	1R		
敷金	無	礼金	無
敷引/償却金	-	保証金	-
物件種別	アパート		
建物名・部屋番号	ヒルズ金沢文庫		
物件所在地	神奈川県横浜市金沢区寺前2丁目		
交通	京急本線 金沢文庫駅 徒歩10分 シーサイドライン 海の公園南口駅 徒歩5分		
間取詳細			
構造・規模	木造 2階建 2階		
専有面積	18.51㎡	向き	
築年月	2017年9月下旬	契約期間	2年
損害保険	有 20,000円 24ヶ月	入居時期	相談
駐車場	駐輪場		
設備	B S, C S, I H キッチンヒーター, TV インターホン, ネット使用料不要, パス・トイレ別, 温水洗浄便座		
その他費用	[一時金] 鍵交換: 23,100円 24時間駆けつけサービス: 18,700円 退去時クリーニング費用: 41,800円 町内会費: 7,200円		
入居諸条件	性別不問 法人可 単身可		
保証会社	必須 総賃料50% 月額保証料 2600円(初回家賃引落時より)		
備考			

図面と現況が異なる場合は現況が優先となります。

間取りの「S」はサービスルーム(納戸)です。

情報更新日2024年12月3日

No.B20230013119

お問合せ先



神奈川県知事(3)第25761号  
全国宅地建物取引業協会連合会

株式会社CLCリライブ神奈川 金沢文庫店

神奈川県横浜市金沢区谷津町3-7-4

TEL:045-787-3845

E-mail: bunko@clcnet.jp

URL: http://www.clcnet.jp/



携帯サイトから物件詳細を閲覧できます!

取引態様	手数料負担の割合	貸主	0%	借主	100%
仲介	手数料配分の割合	元付	0%	客付	100%