

FOR RENT

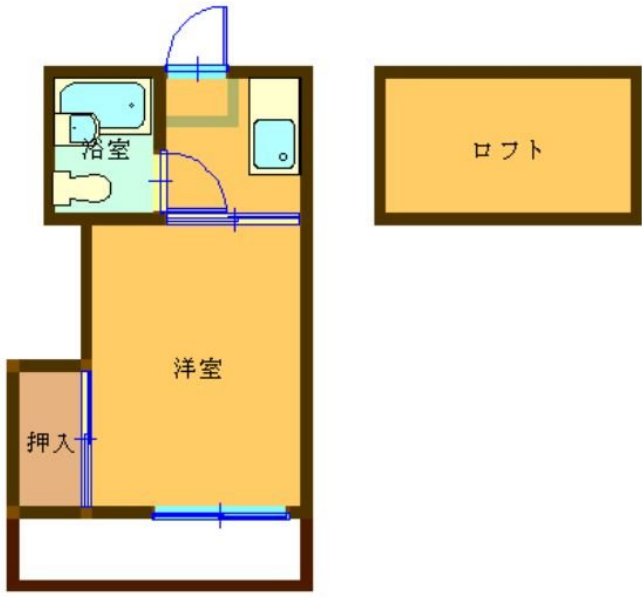
賃料	管理費等
42,000円	3,200円

ダブルロック,角住戸

【外観】



【間取り図】



間取り	1K		
敷金	無	礼金	無
敷引/償却金	-	保証金	-
物件種別	アパート		
建物名・部屋番号	ベイサイドミヨシシバ		
物件所在地	神奈川県横浜市金沢区柴町		
交通	シーサイドライン 海の公園柴口駅 徒歩8分 シーサイドライン 八景島駅 徒歩11分		
間取詳細			
構造・規模	木造 2階建 2階		
専有面積	17㎡	向き	
築年月	1989年11月	契約期間	2年
損害保険	有 14,000円 24ヶ月	入居時期	相談
駐車場	有(敷地内) 16500円/月~		
設備	エアコン,ガスキッチン,ガス給湯,シャワー,トイレ有,バストイレ同室,バス有,ユニットバス,押入,給		
その他費用	[一時金] クリーニング代: 33,000円 鍵交換代等: 22,000円		
入居諸条件	高齢者相談 単身可		
保証会社	必須		
備考			

図面と現況が異なる場合は現況が優先となります。

間取りの「S」はサービスルーム(納戸)です。

情報更新日2024年12月2日

No.B20230013127



神奈川県知事(3)第25761号
全国宅地建物取引業協会連合会

株式会社CLCライブ神奈川 金沢文庫店

神奈川県横浜市金沢区谷津町3 7 4
TEL:045-787-3845
E-mail: bunko@clcnet.jp
URL: http://www.clcnet.jp/



携帯サイトから物件詳細を閲覧できます!

取引態様	手数料負担の割合	貸主	0%	借主	100%
仲介	手数料配分の割合	元付	0%	客付	100%