

# FOR RENT

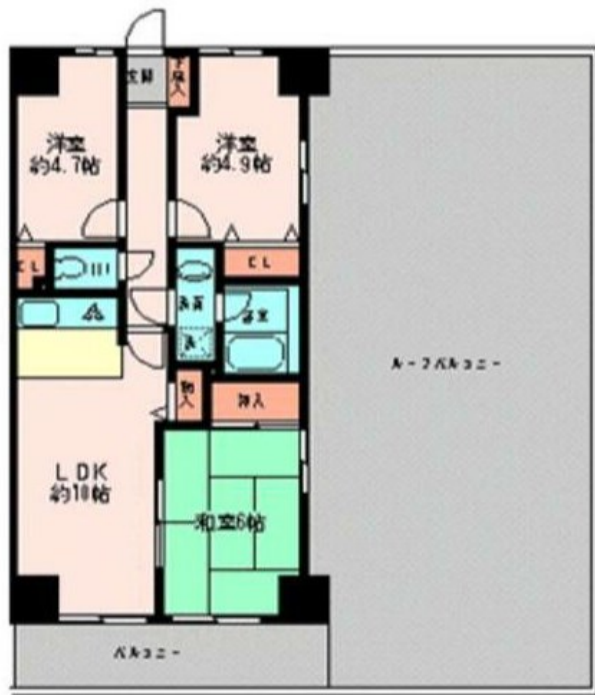
賃料	管理費等
122,000円	5,000円

2F以上,2面採光,オートロック,高層階,眺望良好,通風良好,陽当たり良好,駅まで平坦,閑静な住宅街,始発駅,分譲タイプ,平坦地,防犯カメラ,メールボックス

【外観】



【間取り図】



間取り	3LDK		
敷金	1ヶ月	礼金	2ヶ月
敷引/償却金	-	保証金	-
物件種別	マンション		
建物名・部屋番号			
物件所在地	神奈川県横浜市金沢区釜利谷東2丁目		
交通	京急本線 金沢文庫駅 徒歩3分 京急本線 金沢八景駅 徒歩16分		
間取詳細	LD(15.2畳) K(3畳) 洋室(5.7畳) 洋室(5.5畳) 和室(6畳) 洋室(7.5畳)		
構造・規模	鉄骨鉄筋コンクリート 11階建 6階		
専有面積	97.66㎡	向き	
築年月	1996年3月20日	契約期間	2年
損害保険	有 24,000円 24ヶ月	入居時期	相談
駐車場	有(敷地内) 23100円/月 ~ 駐輪場 バイク置き場		
設備	3口以上コンロ,3点給湯,B S,C A T V,インターホン,ガスキッチン,ガスコンロ設置済,ガス給湯,グ		
その他費用			
入居諸条件	性別不問 二人可 法人可 子供可		
保証会社	必須 初回:総賃料の50%【収納代行】、30%【連保無】、以後1年毎25%		
備考	お部屋探しはCLCで 大手不動産管理の物件から地元の不動産屋さんの物件まで幅広くご紹介出来ます 掲載物件以外にも多数ご紹介出来ますので、 お部屋探しの事は、是非一度お問い合わせ下さい		

図面と現況が異なる場合は現況が優先となります。

間取りの「S」はサービスルーム(納戸)です。

情報更新日2024年10月31日

No.B20230013355



神奈川県知事(3)第25761号  
全国宅地建物取引業協会連合会

## 株式会社CLCリライブ神奈川 金沢文庫店

神奈川県横浜市金沢区谷津町374  
TEL:045-787-3845  
E-mail: bunko@clcnet.jp  
URL: http://www.clcnet.jp/



携帯サイトから物件詳細を閲覧できます!

取引態様	手数料負担の割合	貸主	0%	借主	100%
仲介	手数料配分の割合	元付	0%	客付	100%