

FOR RENT

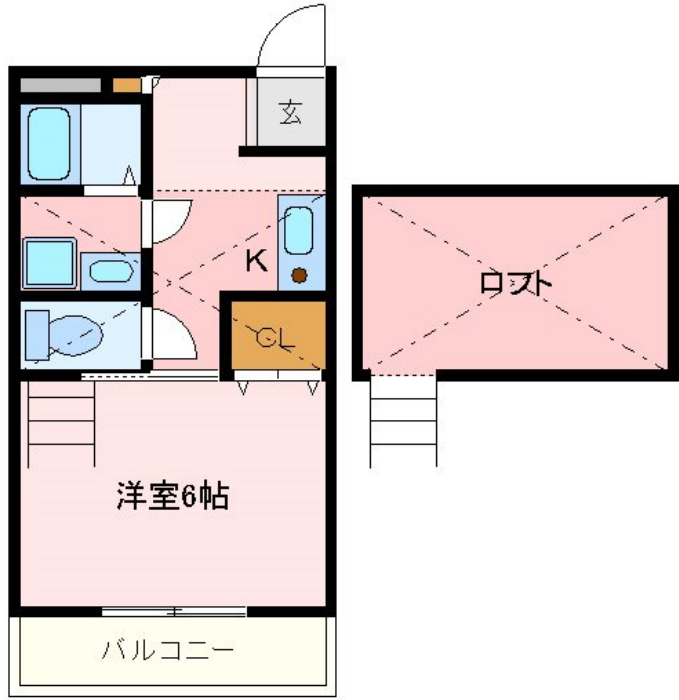
賃料	管理費等
63,000円	2,000円

2F以上,オートロック,セキュリティ有り,駅まで平坦,駅前,外壁タイル張り,平坦地

【外観】



【間取り図】



間取り	1K		
敷金	1ヶ月	礼金	1ヶ月
敷引/償却金	-	保証金	-
物件種別	マンション		
建物名・部屋番号	ライフモリ2号館		
物件所在地	神奈川県横須賀市追浜東町3丁目		
交通	京急本線 追浜駅 徒歩5分 京急逗子線 六浦駅 徒歩28分		
間取詳細	洋室(6.1畳) K(3畳)		
構造・規模	鉄骨 4階建 4階		
専有面積	24.82㎡	向き	
築年月	2003年6月	契約期間	2年
損害保険	有 20,700円	入居時期	即時
駐車場	駐輪場		
設備	24時間換気システム,インターホン,エアコン,ガスキッチン,ガスコンロ,ガス給湯,クローゼット,シス		
その他費用			
入居諸条件	性別不問 法人可 単身可		
保証会社			
備考			

図面と現況が異なる場合は現況が優先となります。

間取りの「S」はサービスルーム(納戸)です。

情報更新日2024年11月23日

No.B20230013471



神奈川県知事(3)第25761号
全国宅地建物取引業協会連合会

株式会社CLCリライブ神奈川 金沢文庫店

神奈川県横浜市金沢区谷津町374
TEL:045-787-3845
E-mail: bunko@clcnet.jp
URL: http://www.clcnet.jp/



携帯サイトから物件詳細を閲覧できます!

取引態様	手数料負担の割合	貸主	借主
仲介	手数料配分の割合	元付	客付