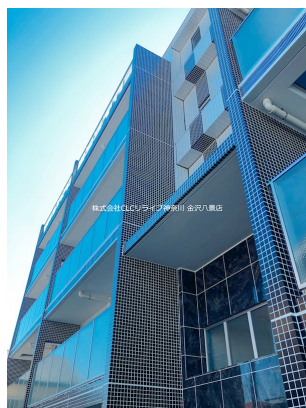


# FOR RENT

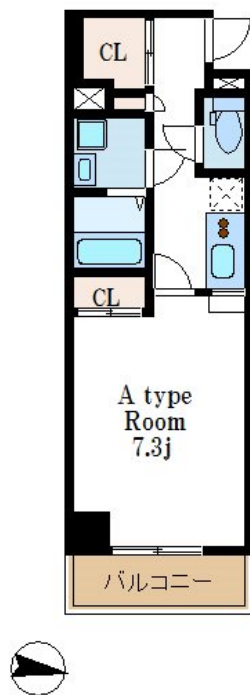
賃料	管理費等
76,000円	4,000円

オートロック,駅まで平坦

【外観】



【間取り図】



間取り	1K		
敷金	1ヶ月	礼金	2ヶ月
敷引/償却金	-	保証金	-
物件種別	マンション		
建物名・部屋番号	ULLWOOL TAKE		
物件所在地	神奈川県横浜市金沢区六浦1丁目		
交通	京急本線 金沢八景駅 徒歩5分 京急逗子線 六浦駅 徒歩15分		
間取詳細	洋室(7.3畳)		
構造・規模	鉄筋コンクリート 5階建 3階		
専有面積	27.33㎡	向き	
築年月	2019年3月下旬	契約期間	2年
損害保険	有 20,700円	入居時期	相談
駐車場			
設備	2口コンロ,インターホン,エアコン,クローゼット,システムキッチン,ネット使用料不要,バス・トイレ別		
その他費用			
入居諸条件	性別不問 高齢者相談 法人可 単身可		
保証会社	必須 保証料:総賃料の50%		
備考			

図面と現況が異なる場合は現況が優先となります。

間取りの「S」はサービスルーム(納戸)です。

情報更新日2025年1月22日

No.B20230013546

お問合せ先



神奈川県知事(3)第25761号  
全国宅地建物取引業協会連合会

株式会社CLCリライブ神奈川 金沢文庫店

神奈川県横浜市金沢区谷津町3-7-4

TEL:045-787-3845

E-mail: bunko@clcnet.jp

URL: http://www.clcnet.jp/



携帯サイトから物件詳細を閲覧できます!

取引態様	手数料負担の割合	貸主	0%	借主	100%
仲介	手数料配分の割合	元付	0%	客付	100%