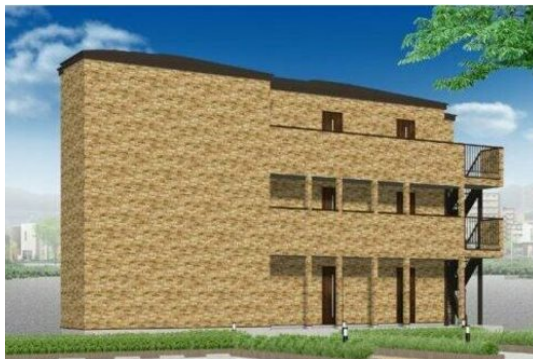


FOR RENT

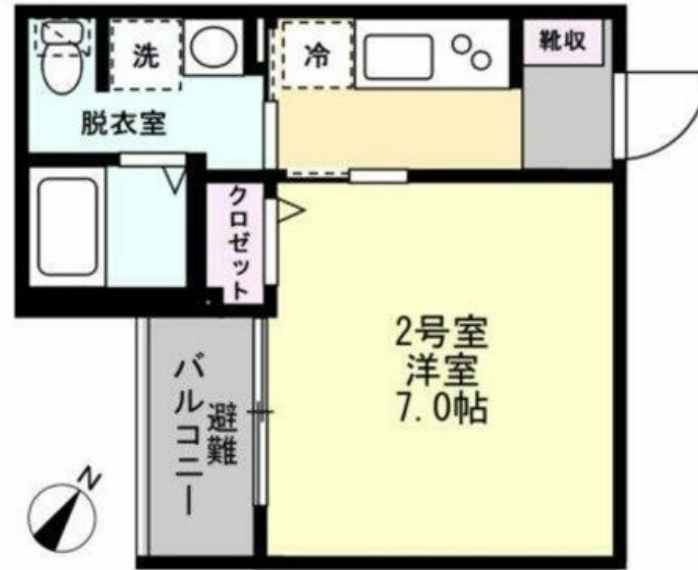
賃料	管理費等
64,000円	4,000円

オートロック, モニタ付オートロック, 防犯カメラ

【外観】



【間取り図】



間取り	1K		
敷金	無	礼金	無
敷引/償却金	-	保証金	-
物件種別	アパート		
建物名・部屋番号	ベイルームプレミア金沢八景		
物件所在地	神奈川県横浜市金沢区六浦3丁目		
交通	京急逗子線 六浦駅 徒歩10分 京急本線 金沢八景駅 徒歩16分		
間取詳細	洋室(7畳)		
構造・規模	木造 3階建 1階		
専有面積	22.06㎡	向き	南西
築年月	2024年3月	契約期間	2年
損害保険	有	入居時期	2025年3月29日予定
駐車場			
設備	24時間換気システム, 2口コンロ, IHクッキングヒーター, TVインターホン, インターホン, エアコン,		
その他費用	[一時金] 緊急対応費: 19,800円 消臭抗菌代: 16,500円		
入居諸条件	楽器等の使用不可 高齢者相談 ルームシェア不可		
保証会社	必須 総賃料の60%		
備考			

図面と現況が異なる場合は現況が優先となります。

間取りの「S」はサービスルーム(納戸)です。

情報更新日2025年1月22日

No.B20230013582

お問合せ先



神奈川県知事(3)第25761号
全国宅地建物取引業協会連合会

株式会社CLCリライブ神奈川 金沢文庫店

神奈川県横浜市金沢区谷津町3-7-4

TEL:045-787-3845

E-mail: bunko@clcnet.jp

URL: http://www.clcnet.jp/



携帯サイトから物件詳細を閲覧できます!

取引態様	手数料負担の割合	貸主	借主
仲介	手数料配分の割合	元付	客付