

FOR RENT

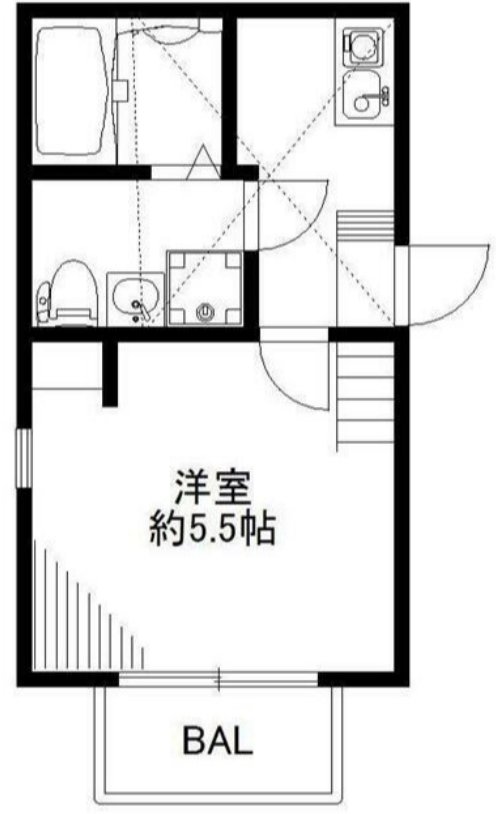
賃料	管理費等
55,000円	3,000円

2F以上, 2面採光, ロフト, 角住戸, 最上階, 上階無し, 陽当たり良好

【外観】



【間取り図】



図面と現況が異なる場合は現況が優先となります。

間取りの「S」はサービスルーム(納戸)です。

間取り	1K		
敷金	無	礼金	無
敷引/償却金	-	保証金	-
物件種別	アパート		
建物名・部屋番号	Casa Gracia		
物件所在地	神奈川県横浜市磯子区杉田3丁目		
交通	京急本線 杉田(神奈川)駅 徒歩8分 シーサイドライン 新杉田駅 徒歩15分		
間取詳細			
構造・規模	木造 2階建 2階		
専有面積	18.11㎡	向き	南東
築年月	2012年8月	契約期間	2年
損害保険	有 20,000円 24ヶ月	入居時期	相談
駐車場			
設備	CS, IHクッキングヒーター, TVインターホン, インターホン, システムキッチン, バス・トイレ別, フロ		
その他費用	[一時金] 鍵交換代等: 31,680円		
入居諸条件	ペット不可 楽器等の使用不可 性別不問 単身可		
保証会社	必須 家賃50%		
備考			

情報更新日2025年1月22日

No.B20230013638



神奈川県知事(3)第25761号
全国宅地建物取引業協会連合会

株式会社CLCリライブ神奈川 金沢文庫店

神奈川県横浜市金沢区谷津町374
TEL:045-787-3845
E-mail: bunko@clcnet.jp
URL: http://www.clcnet.jp/



携帯サイトから物件詳細を閲覧できます!

取引態様	手数料負担の割合	貸主	借主
	手数料配分の割合	元付	客付
仲介			