

# FOR RENT

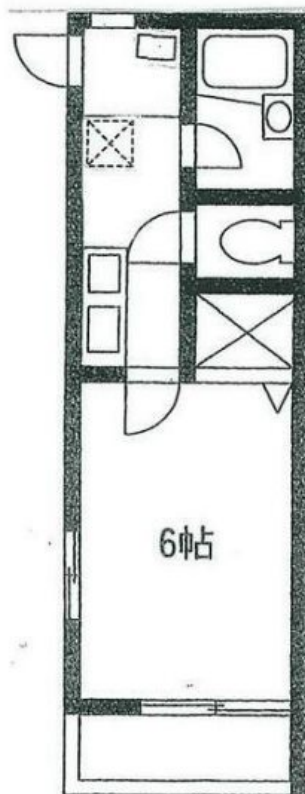
賃料	管理費等
54,000円	1,500円

閑静な住宅街 オートロック

【外観】



【間取り図】



間取り	1K		
敷金	1ヶ月	礼金	1ヶ月
敷引/償却金	-	保証金	-
物件種別	アパート		
建物名・部屋番号	オラクル金沢八景		
物件所在地	神奈川県横浜市金沢区六浦1丁目		
交通	京急本線 金沢八景駅 徒歩5分 京急本線 金沢文庫駅 徒歩23分		
間取詳細	洋室(7.8畳)		
構造・規模	木造 2階建 2階		
専有面積	22.68㎡	向き	
築年月	2001年3月	契約期間	2年
損害保険	有 16,650円 24ヶ月	入居時期	相談
駐車場	駐輪場		
設備	電気コンロ バス・トイレ別 シャワー エアコン C A T V 給湯 全居室フローリングシャッター		
その他費用	[一時金] 鍵交換等：9,900円		
入居諸条件	高齢者相談		
保証会社	必須(日本賃貸保証) 賃貸保証：加入要 日本賃貸保証利用 16050円(2年間)		
備考			

図面と現況が異なる場合は現況が優先となります。

間取りの「S」はサービスルーム(納戸)です。

情報更新日2025年1月20日

No.B20230013808

お問合せ先



神奈川県知事(3)第25761号  
全国宅地建物取引業協会連合会

株式会社CLCリライブ神奈川 金沢文庫店

神奈川県横浜市金沢区谷津町3 7 4

TEL:045-787-3845

E-mail: bunko@clcnet.jp

URL: http://www.clcnet.jp/



携帯サイトから物件詳細を閲覧できます!

取引態様	手数料負担の割合	貸主	0%	借主	100%
仲介	手数料配分の割合	元付	0%	客付	100%