

# FOR RENT

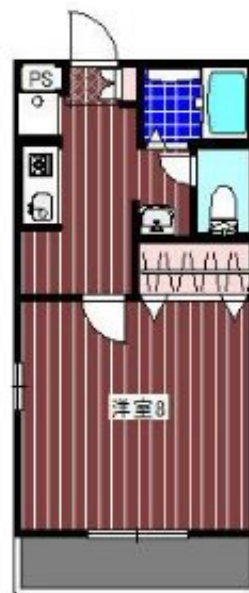
賃料	管理費等
62,000円	1,000円

2面採光,ダブルロック,角住戸,陽当たり良好,駅まで平坦,閑静な住宅街,平坦地,緑豊かな住宅地

【外観】



【間取り図】



図面と現況が異なる場合は現況が優先となります。

間取りの「S」はサービスルーム(納戸)です。

間取り	1K		
敷金	1ヶ月	礼金	1ヶ月
敷引/償却金	-	保証金	-
物件種別	アパート		
建物名・部屋番号	グランドユール		
物件所在地	神奈川県横浜市金沢区瀬戸		
交通	京急本線 金沢八景駅 徒歩3分 京急逗子線 六浦駅 徒歩15分		
間取詳細			
構造・規模	軽量鉄骨 2階建 1階		
専有面積	26.9㎡	向き	南
築年月	2000年3月	契約期間	2年
損害保険	有 17,000円 24ヶ月	入居時期	相談
駐車場			
設備	B S, C S, T Vインターホン, エアコン, ガスコンロ設置済, クローゼット, シャワー, シャワー付洗面台,		
その他費用			
入居諸条件	ペット不可 ルームシェア不可 単身限定		
保証会社	必須 初回賃料総額の50% その後1年ごとに1万円		
備考			

情報更新日2025年4月11日

No.B20230014053

お問合せ先



神奈川県知事(3)第25761号  
全国宅地建物取引業協会連合会

株式会社CLCリライブ神奈川 金沢文庫店

神奈川県横浜市金沢区谷津町374

TEL:045-787-3845

E-mail: bunko@clcnet.jp

URL: http://www.clcnet.jp/



携帯サイトから物件詳細を閲覧できます!

取引態様	手数料負担の割合	貸主	借主
仲介	手数料配分の割合	元付	客付