

FOR RENT

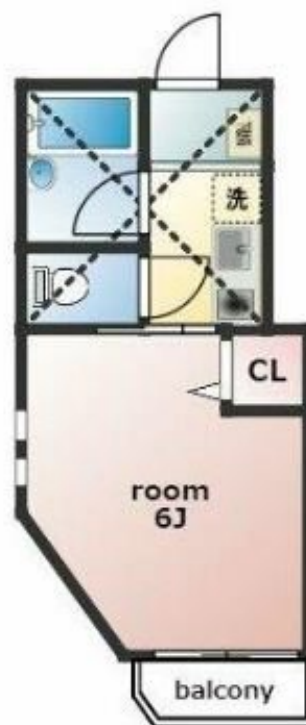
賃料	管理費等
62,000円	4,000円

ロフト 陽当たり良好

【外観】



【間取り図】



間取り	1K		
敷金	無	礼金	無
敷引/償却金	-	保証金	-
物件種別	アパート		
建物名・部屋番号	フェリーチェ金沢文庫		
物件所在地	神奈川県横浜市金沢区片吹		
交通	京急本線 金沢文庫駅 徒歩10分 京急本線 能見台駅 徒歩19分		
間取詳細			
構造・規模	木造 2階建 2階		
専有面積	18.01㎡	向き	南東
築年月	2009年3月	契約期間	2年
損害保険	有 18,000円 24ヶ月	入居時期	相談
駐車場	無 駐輪場		
設備	システムキッチン ガスキッチン パス・トイレ別 パス有 シャワー トイレ有 温水洗浄便座 洗面台		
その他費用	[一時金] 鍵交換代等：33,000円		
入居諸条件	ペット不可 楽器等の使用不可 ルームシェア不可		
保証会社	必須 ライフサポート株式会社		
備考			

図面と現況が異なる場合は現況が優先となります。

間取りの「S」はサービスルーム(納戸)です。

情報更新日2025年4月4日

No.B20230014153

お問合せ先



神奈川県知事(3)第25761号
全国宅地建物取引業協会連合会

株式会社CLCリライブ神奈川 金沢文庫店

神奈川県横浜市金沢区谷津町3-7-4

TEL:045-787-3845

E-mail: bunko@clcnet.jp

URL: http://www.clcnet.jp/



携帯サイトから物件詳細を閲覧できます！

取引態様	手数料負担の割合	貸主	0%	借主	100%
貸主	手数料配分の割合	元付	0%	客付	100%