

FOR RENT

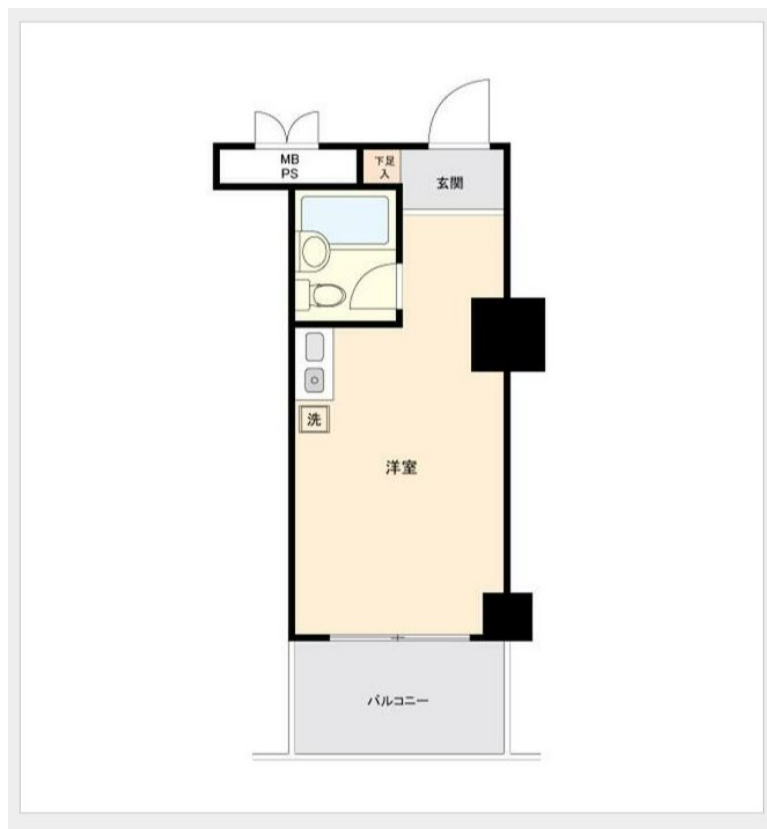
賃料	管理費等
40,000円	5,000円

防犯カメラ 分譲タイプ オートロック

【外観】



【間取り図】



図面と現況が異なる場合は現況が優先となります。

間取りの「S」はサービスルーム(納戸)です。

間取り	1R		
敷金	無	礼金	無
敷引/償却金	無	保証金	無
物件種別	マンション		
建物名・部屋番号	ハートランド磯子		
物件所在地	神奈川県横浜市磯子区森3丁目		
交通	京急本線 屏風浦駅 徒歩7分 シーサイドライン 新杉田駅 徒歩13分		
間取詳細			
構造・規模	鉄筋コンクリート 6階建 2階		
専有面積	16.2㎡	向き	
築年月	1990年12月	契約期間	2年
損害保険	有 18,000円 24ヶ月	入居時期	即時
駐車場	無 駐輪場		
設備	エレベーター IHクッキングヒーター バス・トイレ別 シャワートイレ有 温水洗浄便座 洗面台		
その他費用	[一時金] 退去時修繕費: 4,000円 [月次費用] 24時間コールセンターサポート: 880円		
入居諸条件			
保証会社	必須 初回総賃料の50%、月額800円、口座振替手数料330円		
備考			

情報更新日2025年4月7日

No.B20230014212

お問合せ先



神奈川県知事(3)第25761号
全国宅地建物取引業協会連合会

株式会社CLCリライブ神奈川 金沢文庫店

神奈川県横浜市金沢区谷津町3-7-4

TEL:045-787-3845

E-mail: bunko@clcnet.jp

URL: http://www.clcnet.jp/



携帯サイトから物件詳細を閲覧できます!

取引態様	手数料負担の割合	貸主	0%	借主	100%
仲介	手数料配分の割合	元付	0%	客付	100%